

2014

Σωλήνα Tube



All the stainless you need!

Περιεχόμενα

Contents

01	Σωλήνες	Tubes	4
02	Καμπύλες κολλητές	Welded elbows	8
03	Ταφ κολλητά	Welded tees	10
04	Συστολές	Reducers	11
05	Φλάντζες	Flanges	13
06	Βιδωτά εξαρτήματα ISO LB - Σπείρωμα NPT	Screwed fittings ISO LB - NPT thread	14
07	Βάννες	Valves	22
08	Εξαρτήματα Camlock	Camlock couplings	25
09	Σφιγκτήρες σωλήνας	Tube clamps	26
	Σφιγκτήρες και εξαρτήματα σωλήνων τροφίμων SMS	SMS sanitary clamp unions	31
10	Στηρίγματα σωλήνας	Pipe clamps	33
11	Σειρά εξαρτημάτων DECO	DECO handrail system	34
12	Προφίλ	Profiles	42
13	Εξαρτήματα σωλήνας Ναυτιλίας	Tube marine fittings	48
	Βάσεις	Bases	48
	Γωνίες και ταφ	Elbows and tees	52
	Βάσεις χειρολαβής	Handle fittings	55
	Σπαστά τέντας	Tube deck hinges	57
	Κολωνάκια - Μπουντέλια	Stanchions	59
14	Χειρολαβές	Handles	60

01

Σωλήνες

Tubes



Σωλήνες κατά ASTM A312-2001, Ανοξείδωτες AISI 316L
Tubes according ASTM A312-2001, St. Steel AISI 316L

Διάσταση Dim	Εξωτ. Διάμετρος Ext. Diameter mm	Sch 5S		Sch 10S		Sch 40S	
		Πάχος τοιχώματος Thickness mm	Βάρος Weight Kg/m	Πάχος τοιχώματος Thickness mm	Βάρος Weight Kg/m	Πάχος τοιχώματος Thickness mm	Βάρος Weight Kg/m
1/8"	10,3	-	-	1,24	0,282	1,73	0,372
1/4"	13,7	1,20	0,376	1,65	0,498	2,24	0,644
3/8"	17,2	1,20	0,481	1,65	0,643	2,31	0,802
1/2"	21,3	1,65	0,813	2,11	1,02	2,77	1,29
3/4"	26,7	1,65	1,04	2,11	1,3	2,87	1,71
1"	33,4	1,65	1,31	2,77	2,13	3,38	2,54
1 1/4"	42,2	1,65	1,68	2,77	2,74	3,56	3,45
1 1/2"	48,3	1,65	1,93	2,77	3,16	3,68	4,12
2"	60,3	1,65	2,43	2,77	3,99	3,91	5,53
2 1/2"	73	2,11	3,75	3,05	5,35	5,16	8,78
3"	88,9	2,11	4,59	3,05	6,56	5,49	11,5
3 1/2"	101,6	2,11	5,26	3,05	7,54	5,74	13,8
4"	114,3	2,11	5,93	3,05	8,51	6,02	13,3
5"	141,3	2,77	9,62	3,4	11,8	6,55	22,1
6"	168,3	2,77	11,5	3,4	14,1	7,11	28,7
8"	219,08	2,77	11,5	3,4	14,1	7,11	28,7
10"	273,05	-	-	4,19	28,21	9,27	61,23
12"	323,85	-	-	4,57	36,54	9,52	75
14"	355,6	-	-	4,78	41,99	9,53	82,83



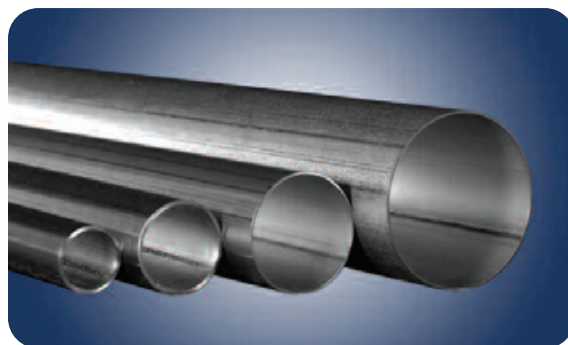
Πίνακας υδροστατικού ελέγχου για σωλήνα ASTM A312 / AISI 316L
 Hydrostatic control list for tube ASTM A312 / AISI 316L

Διάσταση Dim	Sch 5S psi	Sch 10S psi	Sch 40S psi
1/2"	1800	2500	2500
3/4"	1500	2000	2500
1"	1200	2050	2500
1 1/4"	950	1600	2100
1 1/2"	850	1400	1900
2"	700	1200	1600
2 1/2"	700	1000	1750
3"	600	850	1550
3 1/2"	500	750	1400
4"	450	650	1300
5"	500	600	1150
6"	400	500	1050



**Σωλήνες ανοξείδωτης ραφής TIG, (ματ - γυάλισμα καθρέπτη - σατινέ),
 Ανοξείδωτες AISI 316L
 Stainless Steel TIG welded tubes (spazzolato - mirror polished - satin polished),
 St. Steel AISI 316L**

Θεωρητικά βάρη / Theoretical weights (kg/m)						
mm	Πάχος / Thickness (mm)					
D	1	1,2	1,5	2	2,5	3
6	0,125	0,144	0,169	—	—	—
8	0,175	0,204	0,244	—	—	—
10	0,225	0,264	0,319	—	—	—
12	0,275	0,325	0,394	—	—	—
13	0,300	0,355	0,432	—	—	—
14	0,326	0,385	0,470	—	—	—
15	0,351	0,415	0,507	—	—	—
16	0,376	0,445	0,545	0,701	—	—
17,2	0,406	0,481	0,590	0,761	—	—
18	0,426	0,505	0,620	0,801	—	—
19,05	0,452	0,536	0,659	0,854	—	—
20	0,476	0,565	0,695	0,901	—	—
21,3	0,508	0,604	0,744	0,967	1,177	—
22	0,526	0,625	0,770	1,002	1,221	—
23	0,551	0,655	0,808	1,052	1,283	—
25	0,601	0,715	0,883	1,152	1,409	—
25,4	0,611	0,727	0,898	1,172	1,434	—
26,9	0,649	0,772	0,954	1,247	1,527	1,792
28	0,676	0,805	0,995	1,302	1,596	1,878
30	0,726	0,865	1,070	1,402	1,722	2,028
31,8	0,771	0,919	1,138	1,492	1,834	2,163
32	0,776	0,925	1,146	1,502	1,847	2,178
33,7	0,819	0,977	1,209	1,588	1,953	2,306
34	0,826	0,986	1,221	1,603	1,972	2,329
35	0,851	1,016	1,258	1,653	2,035	2,404
38,1	0,929	0,109	1,375	1,808	2,229	2,637
40	0,977	1,166	1,446	1,903	2,348	2,779
42	1,027	1,226	1,521	2,003	2,473	2,930
42,4	1,037	1,238	1,536	2,023	2,498	2,960
43	1,052	1,256	1,559	2,053	2,535	3,005
44,5	1,089	1,301	1,615	2,128	2,629	3,117
45	1,102	1,316	1,634	2,153	2,661	3,155
48,3	1,184	1,415	1,758	2,319	2,867	3,403
50	1,227	1,466	1,822	2,404	2,974	3,531
50,8	1,247	1,490	1,852	2,444	3,024	3,591
51	1,252	1,496	1,859	2,454	3,036	3,606
52	1,277	1,526	1,897	2,504	3,099	3,681
53	1,302	1,556	1,934	2,554	3,161	3,756
54	1,327	1,587	1,972	2,604	3,224	3,831
57	—	1,677	2,085	2,754	3,412	4,056


Θεωρητικά βάρη / Theoretical weights (kg/m)

mm D	Πάχος / Thickness (mm)					
	1	1,2	1,5	2	2,5	3
60,3	—	1,776	2,209	2,920	3,618	4,304
63,5	—	1,872	2,329	3,080	3,819	4,545
64	—	1,887	2,348	3,105	3,850	4,582
68	—	2,007	2,498	3,305	4,100	4,883
69	—	2,037	2,535	3,355	4,163	4,958
70	—	2,067	2,573	3,405	4,226	5,033
73	—	2,157	2,686	3,556	4,413	5,258
76,1	—	2,251	2,802	3,711	4,607	5,491
80	—	2,368	2,948	3,906	4,852	5,784
85	—	2,518	3,136	4,157	5,165	6,160
88,9	—	2,635	3,283	4,352	5,409	6,453
101,6	—	—	3,760	4,990	6,200	7,410
104	—	—	3,850	5,110	6,350	7,590
108	—	—	4,000	5,310	6,600	7,890
114,3	—	—	4,240	5,620	7,000	8,360
120	—	—	4,450	5,910	7,360	8,790
125	—	—	4,640	6,160	7,670	9,160
129	—	—	4,790	6,360	7,920	9,470
133	—	—	4,940	6,560	8,170	9,770
139,7	—	—	5,190	6,900	8,590	10,270
141,3	—	—	5,250	6,980	8,690	10,390
145	—	—	5,390	7,160	8,920	10,670
150	—	—	5,580	7,410	9,230	11,040
154	—	—	5,730	7,610	9,480	11,340
159	—	—	5,920	7,860	9,800	11,720
168,3	—	—	6,270	8,330	10,380	12,420
180	—	—	6,700	8,910	11,110	13,300
193,7	—	—	7,220	9,600	11,970	14,330
204	—	—	7,610	10,120	12,610	15,100
216	—	—	8,060	10,720	13,370	16,000
219,1	—	—	8,170	10,870	13,560	16,230
254	—	—	—	12,620	15,740	18,860
257	—	—	—	12,770	15,930	19,080
273	—	—	—	13,570	16,930	20,280
300	—	—	—	14,920	18,620	22,310
304	—	—	—	15,120	18,870	22,610
318	—	—	—	15,830	19,750	23,660
320	—	—	—	15,930	19,880	23,810
323,9	—	—	—	16,120	20,120	24,110
355,6	—	—	—	17,710	22,100	26,490

02

Καμπύλες κολλητές Welded elbows



**Καμπύλες κολλητές 90° - R=1.5D,
Ανοξείδωτες AISI 316L
Welded elbows 90° - R=1.5D,
St. Steel AISI 316L**

Thickness Diameter	1,5	2,0	2,5	3,0	3,2	3,6
13,5	•					
17,2	•		•			
18,0	•					
20,0	•	•				
21,3	•	•	•			
23,0	•					
25,0	•	•	•			
25,4	•	•				
26,9	•					
28,0	•	•				
30,0	•	•				
32,0		•				
33,7	•	•	•		•	
34,0	•					
38,0	•	•				
40,0	•	•				
42,4	•	•	•		•	
44,5		•				
48,3	•	•	•		•	
50,0	•	•				
52,0	•	•				
53,0	•					
54,0		•				
60,3	•	•	•			•
63,5	•	•				
70,0	•	•		•		
76,1	•	•	•	•		•
84,0		•				
85,0		•				
88,9		•	•	•		
101,6		•	•	•		
104,0		•				
108,0		•				
114,3		•	•	•		
129,0		•		•		
139,7		•	•	•		
154,0		•				
156,0				•		
168,3		•	•	•		
204,0		•				
219,1		•	•	•		
254,0		•				
256,0				•		
273,0		•		•		
323,9		•		•		
356,0				•		



Καμπύλες κολλητές 90°
ASTM A403-20DB/ASME SA-403 1992,
ANSI B16.9-1993,
Ανοξείδωτες AISI 316L.
Πιστοποίηση κατά DIN 50049/3.1B
Welded elbows 90°
ASTM A403-20DB/ASME SA-403 1992,
ANSI B16.9-1993, St. Steel AISI 316L
Certification according to DIN 50049/3.1B

Διάσταση Dim	Εξωτ. Διάμετρος External Diameter mm	Sch 10S	Sch 40S
		Πάχος τοιχώματος Thickness mm	Πάχος τοιχώματος Thickness mm
3/4"	26,7	2,11	2,87
1"	33,4	2,77	3,38
1 1/4"	42,2	2,77	3,56
1 1/2"	48,3	2,77	3,56
2"	60,3	2,77	3,91
2 1/2"	73,0	3,05	5,16
3"	88,9	3,05	5,49
4"	114,3	3,05	6,02
5"	141,3	3,4	6,55
6"	168,3	3,4	7,11
8"	219,08	3,76	8,18
10"	273,05	4,19	9,27
12"	323,85	4,57	9,52
14"	355,6	4,78	9,53

03

Ταφ κολλητά Welded tees



Ταφ κολλητά, Ανοξείδωτα AISI 316L
Welded Tees, St. Steel AISI 316L

Thickness Diameter	1,5	2,0	2,5	3,0
18,0	•			
20,0	•			
21,3	•	•		
25,0	•	•		
25,4	•			
26,9	•	•		
28,0	•			
32,0	•			
33,7	•	•		
38,0	•	•		
40,0	•			
42,4	•	•		
44,5		•		
48,3	•	•		
50,8	•			
52,0	•			
54,0		•		
60,3		•		
63,5	•			
70,0		•		
73,0	•			
76,1	•	•		
84,0		•		
88,9		•		•
101,6		•		•
104,0		•		
114,3		•	•	
129,0		•		
139,7		•		•
154,0		•		
156,0				•
168,3		•		•
204,0		•		
219,0		•		•



**Ταφ κολλητά ASTM A403-2000B/
ASME SA403-1992/ANSI B16.9-1993,
Ανοξείδωτα AISI 316L. Πιστοποίηση
κατά Din 50049/3.1B**

Welded tees ASTM A403-2000B/
ASME SA403-1992/ANSI B16.9-1993,
St. Steel AISI 316L. Certification according to
Din 50049/3.1B

Διάσταση Dim	Εξωτ. Διάμετρος External Diameter mm	Sch 10S	Sch 40S
		Πάχος τοιχώματος Thickness mm	Πάχος τοιχώματος Thickness mm
1/2"	21,3	2,11	2,77
3/4"	26,7	2,11	2,87
1"	33,4	2,77	3,38
1 1/4"	42,2	2,77	3,68
1 1/2"	48,3	2,77	3,68
2"	60,3	2,77	3,91
2 1/2"	73,0	3,05	5,16
3"	88,9	3,05	5,49
4"	114,3	3,05	6,02
5"	141,3	3,4	6,55
6"	168,3	3,4	7,11
10"	273,05	4,19	9,27
12"	323,85	4,57	9,52
14"	355,6	4,78	9,53

04

Συστολές

Reducers



Συστολές κωνικές, Ανοξειδωτες AISI 316L
Concentric reducers, St. Steel AISI 316L



Συστολές έκκεντρες σε Sch 10S ή Sch 40S,
Ανοξειδωτες AISI 316L
Eccentric reducers in Sch 10S or Sch 40S,
St. Steel AISI 316L

Διάσταση ISO ISO Dim		
21,3x17,2	60,3x33,7	114,3x60,3
26,9x17,2	60,3x42,4	114,3x76,1
26,9x21,3	60,3x48,3	114,3x88,9
33,7x21,3	76,1x33,7	139,7x60,3
33,7x26,9	76,1x42,4	139,7x76,1
42,4x21,3	76,1x48,3	139,7x88,9
42,4x26,9	76,1x60,3	139,7x114,3
42,4x33,7	88,9x42,4	168,3x88,9
48,3x21,3	88,9x48,3	168,3x114,3
48,3x26,9	88,9x60,3	168,3x139,7
48,3x33,7	88,9x76,1	219,1x88,9
48,3x42,4	101,6x76,1	219,1x114,3
60,3x21,3	101,6x88,9	219,1x139,7
60,3x26,9	114,3x48,3	219,1x168,3

Διαστάσεις / Dim		
3/4"x1/2"	2 1/2"x1 1/2"	6"x3"
1"x1/2"	2 1/2"x2"	6"x4"
1"x1"	3"x1"	6"x5"
1 1/4"x1"	3"x1 1/4"	8"x4"
1 1/2"x1/2"	3"x1 1/2"	8"x5"
1 1/2"x3/4"	3"x2"	8"x6"
1 1/2"x1"	3"x2 1/2"	10"x5"
1 1/2"x1 1/4"	4"x1 1/2"	10"x6"
2"x3/4"	4"x2"	10"x8"
2"x1"	4"x2 1/2"	12"x6"
2"x1 1/4"	4"x3"	12"x8"
2"x1 1/2"	5"x3"	12"x10"
2 1/2"x1"	5"x4"	
2 1/2"x1 1/4"	6"x2 1/2"	

Διάσταση Metric Metric Dim		
44x24	84x44	129x104
54x24	84x54	154x84
54x44	84x70	154x104
54x34	104x54	154x129
70x44	104x70	204x104
70x54	104x84	204x129
74x44	129x84	204x154



**Συστολές κωνικές σε Sch 10S ή Sch 40S,
Ανοξείδωτες AISI 316L
Concentric reducers in Sch 10S or Sch 40S,
St. Steel AISI 316L**

Διαστάσεις / Dim		
3/4"x1/2"	2 1/2"x1 1/2"	6"x3"
1"x1/2"	2 1/2"x2"	6"x4"
1"x1"	3"x1"	6"x5"
1 1/4"x1"	3"x1 1/4"	8"x4"
1 1/2"x1/2"	3"x1 1/2"	8"x5"
1 1/2"x3/4"	3"x2"	8"x6"
1 1/2"x1"	3"x2 1/2"	10"x5"
1 1/2"x1 1/4"	4"x1 1/2"	10"x6"
2"x3/4"	4"x2"	10"x8"
2"x1"	4"x2 1/2"	12"x6"
2"x1 1/4"	4"x3"	12"x8"
2"x1 1/2"	5"x3"	12"x10"
2 1/2"x1"	5"x4"	
2 1/2"x1 1/4"	6"x2 1/2"	

05

Φλάντζες

Flanges



62-1501

Φλάντζα DIN 2576, Ανοξείδωτη AISI 316 (τόρνου)
 Flange DIN 2576, St. Steel AISI 316

62-1502

Φλάντζα DIN 2576-PN10, Ανοξείδωτη AISI 316 (τόρνου)
 Flange DIN 2576-PN10, St. Steel AISI 316

Διάσταση DIN DIN dim	Διάσταση Dim	Εξωτ. Διάμετρος Exter. Diameter	Εσωτ. Διάμετρος Inter. Diameter	Κέντρα οπών Holes center	Αριθμός οπών Holes number	Διάμετρος οπών Holes Diameter	62-1501	62-1502
							Πάχος φλάντζας Flange thickness	Πάχος φλάντζας Flange thickness
15	1/2"	95	22	65	4	14	10	14
20	3/4"	105	27	75	4	14	10	16
25	1"	115	34	85	4	14	10	16
32	1 1/4"	140	43	100	4	18	12	16
40	1 1/2"	150	49	110	4	18	12	16
50	2"	165	61	125	4	18	12	18
65	2 1/2"	185	77	145	4	18	12	18
80	3"	200	90	160	8	18	15	20
100	4"	220	115	180	8	18	15	20
125	5"	250	142	210	8	18	15	22
150	6"	285	170	240	8	22	15	22
200	8"	340	222	295	8	22	15	24
250	10"	395	276	350	12	22	15	26
300	12"	445	328	400	12	22	15	26

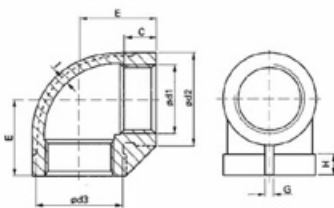
06

Βιδωτά εξαρτήματα ISO LB - Σπείρωμα NPT Screwed fittings ISO LB - NPT thread



62-1101

Καμπύλη 90° κορδονάτη, Ανοξείδωτη AISI 316
Elbow 90°, St. Steel AISI 316



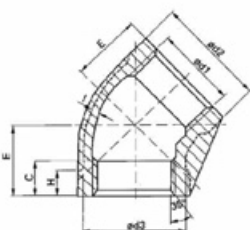
Size Spec.	1/8"	1/4"	3/8"	1/2"	3/4"	1"	1 1/4"	1 1/2"	2"	2 1/2"	3"	4"
d1	1/8"	1/4"	3/8"	1/2"	3/4"	1"	1 1/4"	1 1/2"	2"	2 1/2"	3"	4"
d2	16,0	19,0	22,5	28,0	34,0	43,0	51,0	59,0	72,0	90,0	106,0	132,0
d3	13,5	15,5	19,5	26,0	31,5	40,0	48,0	56,5	68,0	86,0	102,0	127,0
C	6,2	9,4	9,7	10,0	10,5	14,0	16,0	18,0	18,0	22,0	24,0	25,0
E	17,0	19,5	24,0	29,0	32,0	37,0	43,5	48,0	55,5	67,0	77,0	96,0
G	3,5	4,0	4,0	3,0	3,0	4,0	5,0	5,0	5,5	9,0	10,0	8,5
H	6,0	6,0	6,5	7,5	8,5	10,0	11,0	12,0	13,0	14,0	15,0	15,0
I	2,0	2,0	2,5	2,0	2,0	2,5	2,5	2,5	2,5	3,0	3,5	3,5

Διαστάσεις M/M / Dim M/M: mm



62-1102

Καμπύλη 45° κορδονάτη, Ανοξείδωτη AISI 316
Elbow 45°, St. Steel AISI 316

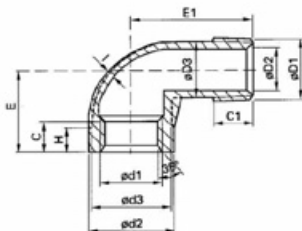


Size Spec.	1/8"	1/4"	3/8"	1/2"	3/4"	1"	1 1/4"	1 1/2"	2"	2 1/2"	3"	4"
d1	1/8"	1/4"	3/8"	1/2"	3/4"	1"	1 1/4"	1 1/2"	2"	2 1/2"	3"	4"
d2	16,0	19,0	22,5	30,0	36,0	45,0	53,0	60,0	72,0	90,0	106,0	133,0
d3	13,5	15,5	19,5	28,0	34,0	40,0	50,0	56,0	68,0	87,0	101,5	128,0
C	6,2	9,4	9,7	10,0	11,0	14,0	18,0	18,0	18,0	22,0	25,0	25,0
E	16,0	17,0	19,0	21,0	24,0	28,0	33,0	36,0	42,0	49,0	54,0	65,0
H	6,0	6,5	6,0	9,0	10,0	10,0	10,0	11,0	13,0	14,0	15,0	15,0
I	2,0	2,0	2,0	2,5	2,5	2,5	2,5	2,5	2,5	4,0	4,0	4,0

Διαστάσεις M/M / Dim M/M: mm

**62-1103**

Καμύλη 90°, μέσα-έξω βόλτα, κορδονάτη (F/M), Ανοξείδωτη AISI 316
 Street elbow 90°, St. Steel AISI 316

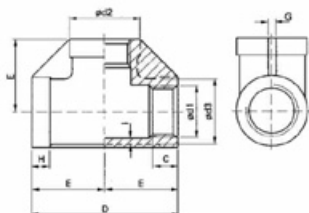


Size Spec.	1/8"	1/4"	3/8"	1/2"	3/4"	1"	1 1/4"	1 1/2"	2"	2 1/2"	3"	4"
d1	1/8"	1/4"	3/8"	1/2"	3/4"	1"	1 1/4"	1 1/2"	2"	2 1/2"	3"	4"
d2	15,0	18,0	22,5	28,0	36,0	45,0	52,0	60,0	73,0	90,0	106,0	132,0
d3	12,0	15,0	20,0	26,0	33,0	42,0	49,0	56,0	69,0	86,0	101,0	128,0
C	6,2	9,4	9,7	10,0	12,0	14,0	17,0	17,0	18,0	23,0	24,0	25,0
E	18,0	21,0	24,0	27,0	33,0	37,0	44,0	47,0	59,0	66,0	77,0	98,0
H	4,0	5,0	6,0	8,0	9,0	9,0	11,0	11,0	13,0	14,0	15,0	18,0
D1	1/8"	1/4"	3/8"	1/2"	3/4"	1"	1 1/4"	1 1/2"	2"	2 1/2"	3"	4"
D2	5,0	6,0	9,0	14,0	20,0	25,0	33,0	40,0	50,0	57,0	74,0	97,0
D3	8,5	12,0	14,0	19,0	25,0	31,0	38,0	45,0	57,0	66,0	81,0	106,0
C1	8,0	11,0	12,0	13,0	13,0	17,0	19,0	19,0	20,0	24,0	29,0	34,0
E1	26,0	29,0	36,0	41,0	47,0	53,0	63,0	69,0	80,0	105,0	113,0	130,0
I	2,0	2,0	2,0	2,0	2,0	2,0	2,5	2,5	2,5	4,0	4,0	4,0

Διαστάσεις M/M / Dim M/M: mm

**62-1104**

Ταψ κορδονάτο, Ανοξείδωτο AISI 316
 Tee, St. Steel AISI 316

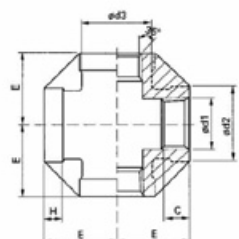


Size Spec.	1/8"	1/4"	3/8"	1/2"	3/4"	1"	1 1/4"	1 1/2"	2"	2 1/2"	3"	4"
d1	1/8"	1/4"	3/8"	1/2"	3/4"	1"	1 1/4"	1 1/2"	2"	2 1/2"	3"	4"
d2	16,0	19,0	22,5	28,0	34,0	43,0	51,0	59,0	72,0	90,0	106,0	132,0
d3	13,5	15,5	19,5	26,0	31,5	40,0	48,0	56,5	68,0	87,5	101,5	127,0
C	6,2	9,4	9,7	10,0	12,0	14,5	16,5	17,5	18,0	23,0	24,5	29,0
D	36,0	39,0	46,0	58,0	65,0	74,0	89,0	96,0	113,0	136,0	157,0	194,0
E	18,0	19,5	23,0	29,0	32,5	37,0	44,0	48,0	56,5	68,0	78,5	97,0
G	3,0	3,0	3,0	3,0	3,0	4,0	5,0	5,0	6,0	9,0	10,0	10,0
H	6,0	6,0	5,5	7,5	8,5	9,5	10,5	11,5	12,0	13,5	15,0	15,5
I	2,5	2,0	2,5	2,0	2,0	2,0	2,0	2,5	2,5	4,0	4,0	4,0

Διαστάσεις M/M / Dim M/M: mm

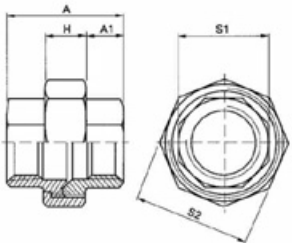
**62-1105**

Σταυρός κορδονάτος, Ανοξείδωτος AISI 316
 Cross, St Steel AISI 316



Size Spec.	1/8"	1/4"	3/8"	1/2"	3/4"	1"	1 1/4"	1 1/2"	2"	2 1/2"	3"	4"
d1	1/8"	1/4"	3/8"	1/2"	3/4"	1"	1 1/4"	1 1/2"	2"	2 1/2"	3"	4"
d2	16,0	20,0	25,0	30,0	36,0	45,0	53,0	60,0	73,0	90,0	106,0	132,0
d3	14,0	18,0	23,0	28,0	34,0	42,0	50,0	56,0	69,0	86,0	102,0	128,0
C	6,2	9,4	9,7	10,0	12,0	14,0	18,0	18,0	18,0	22,0	25,0	26,0
E	17,5	19,0	23,0	29,0	32,5	37,5	44,0	48,0	59,0	68,0	78,0	97,0
H	6,0	7,0	7,0	7,0	9,0	10,0	11,0	12,0	13,0	14,0	15,0	15,0

Διαστάσεις M/M / Dim M/M: mm

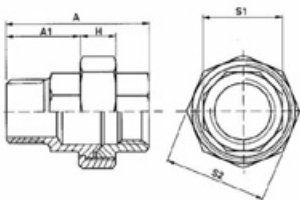
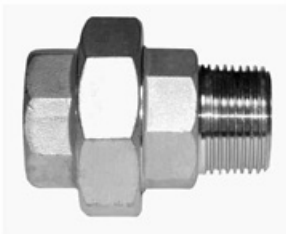


62-1106

Ρακόρ, μέσα-μέσα βόλτα (F/F), Ανοξείδωτο AISI 316
Union (F/F), St Steel AISI 316

Size Spec.	1/8"	1/4"	3/8"	1/2"	3/4"	1"	1 1/4"	1 1/2"	2"	2 1/2"	3"	4"
A±1,5	37	37	39	41	42	51	52	56	60	75	89	99
A±0,5	12	12	12	13	16	17	16	18	18	26	30	32
H±0,5	15	15	16	15	16	18	21	22	25	25	29	34
S1±1,0	18	18	23	27	32	41	50	56	69	85	99	125
S2±1,0	29	29	36	41	49	58	68	77	92	109	125	156

Διαστάσεις M/M / Dim M/M: mm

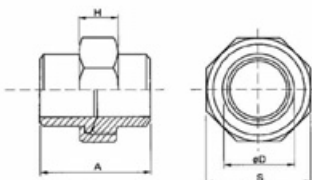


62-1107

Ρακόρ, μέσα-έξω βόλτα (F/M), Ανοξείδωτο AISI 316
Union (F/M), St Steel AISI 316

Size Spec.	1/8"	1/4"	3/8"	1/2"	3/4"	1"	1 1/4"	1 1/2"	2"	2 1/2"	3"	4"
A±1,5	52	53	57	62	66	72	78	81	88	100	119	132
A±0,5	27	27	31	34	34	39	42	43	47	51	62	67
H±0,5	15	15	15	15	16	18	21	22	25	25	29	34
S1±1,0	18	18	23	27	32	41	50	56	69	85	99	125
S2±1,0	29	29	36	41	49	58	68	77	92	109	125	156

Διαστάσεις M/M / Dim M/M: mm



62-1108

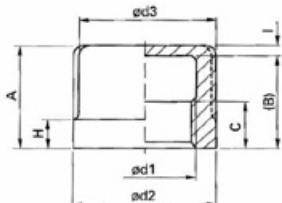
Ρακόρ κολλητό, Ανοξείδωτο AISI 316
Welded union, St Steel AISI 316

Size Spec.	1/4"	3/8"	1/2"	3/4"	1"	1 1/4"	1 1/2"	2"	2 1/2"	3"
A±1,2	32,0	38,0	40,0	47,0	49,5	54,0	57,0	60,0	70,0	81,0
D±0,5	13,8	17,3	21,6	27,1	34,0	42,8	48,6	60,6	76,3	89,1
S±0,5	29,0	36,0	41,0	49,0	58,0	67,7	76,7	91,5	109,0	125,0
H±0,5	14,0	14,0	14,0	14,0	18,0	19,0	21,0	24,0	24,0	28,0

Διαστάσεις M/M / Dim M/M: mm

62-1109

Τάπα θηλυκή στρογγυλή, Ανοξείδωτη AISI 316
 Round cap, St Steel AISI 316

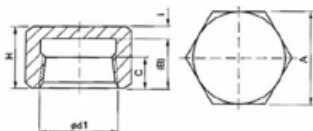


Size Spec.	1/8"	1/4"	3/8"	1/2"	3/4"	1"	1 1/4"	1 1/2"	2"	2 1/2"	3"	4"
d1	1/8"	1/4"	3/8"	1/2"	3/4"	1"	1 1/4"	1 1/2"	2"	2 1/2"	3"	4"
d2	16,0	20,0	25,5	30,0	36,0	44,5	53,0	60,0	74,0	91,0	110,0	139,0
d3	13,5	18,0	23,5	28,0	33,0	41,5	50,0	57,0	70,0	86,0	104,0	133,0
A	15,0	22,0	24,5	28,0	28,0	32,0	32,5	36,0	39,0	43,0	47,5	51,0
C	6,2	9,4	9,7	10,0	12,0	15,0	18,0	18,0	18,0	22,0	23,0	25,0
H	6,5	6,5	7,5	7,5	8,5	9,0	10,0	11,0	12,0	14,0	14,0	15,0
I	3,0	3,0	2,5	3,0	3,0	3,0	4,0	5,0	5,0	6,0	6,0	6,0
(B)	12,0	19,0	22,0	25,0	25,0	29,0	28,5	31,0	34,0	37,0	41,5	45,0

Διαστάσεις M/M / Dim M/M: mm

62-1110

Τάπα θηλυκή εξαγωνη, Ανοξείδωτη AISI 316
 Hexagon cap, St Steel AISI 316

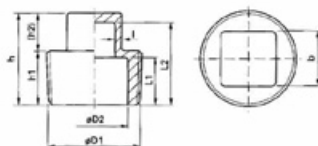


Size Spec.	1/8"	1/4"	3/8"	1/2"	3/4"	1"	1 1/4"	1 1/2"	2"	2 1/2"	3"	4"
A	16,0	18,0	20,0	26,0	32,0	39,0	49,0	55,0	66,0	85,0	100,0	125,0
d1	1/8"	1/4"	3/8"	1/2"	3/4"	1"	1 1/4"	1 1/2"	2"	2 1/2"	3"	4"
C	6,2	9,4	9,7	10,0	11,0	15,0	17,5	18,0	19,0	22,0	24,0	26,0
H	16,0	20,0	21,0	22,5	23,0	26,0	28,5	32,0	35,0	42,0	45,5	55,0
I	3,0	3,0	3,0	3,0	3,0	3,0	4,0	4,0	3,0	6,0	6,0	6,0
(B)	13,0	17,0	18,0	19,5	20,0	23,0	24,5	28,0	32,0	36,0	39,5	49,0
I	2,5	2,0	2,5	2,0	2,0	2,0	2,0	2,5	2,5	4,0	4,0	4,0

Διαστάσεις M/M / Dim

62-1111

Τάπα αρσενική τετράγωνη, Ανοξείδωτη AISI 316
 Square head plug, St Steel AISI 316



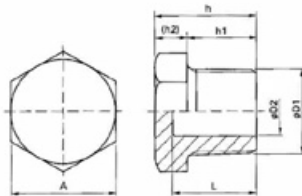
Size Spec.	1/8"	1/4"	3/8"	1/2"	3/4"	1"	1 1/4"	1 1/2"	2"	2 1/2"	3"	4"
b	7,0	9,0	10,0	13,0	18,0	19,0	23,0	26,0	29,0	40,0	44,0	59,0
D1	1/8"	1/4"	3/8"	1/2"	3/4"	1"	1 1/4"	1 1/2"	2"	2 1/2"	3"	4"
D2	-	-	-	14,5	18,0	25,0	34,0	39,0	50,0	59,0	75,0	101,0
L1	-	-	-	11,0	16,0	18,0	19,0	21,0	24,0	24,0	27,0	33,0
L2	-	-	-	21,0	26,0	31,0	34,0	36,0	42,0	41,0	50,0	55,0
h	18,0	19,0	20,0	23,0	30,0	33,0	39,0	40,0	45,0	48,0	54,0	59,0
h1	10,0	10,0	11,0	13,0	18,0	21,0	23,0	23,0	26,0	28,0	32,0	37,0
(h2)	8,0	9,0	9,0	10,0	12,0	12,0	16,0	17,0	19,0	20,0	22,0	22,0
I	-	-	-	2,5	2,5	25,5	2,5	2,5	2,5	3,0	3,0	3,0

Διαστάσεις M/M / Dim M/M: mm



62-1112

Τάπα αρσενική εξάγωνη, Ανοξειδωτη AISI 316
Hexagon head plug, St Steel AISI 316



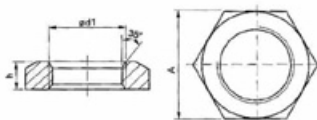
Size Spec.	1/8"	1/4"	3/8"	1/2"	3/4"	1"	1 1/4"	1 1/2"	2"	2 1/2"	3"	4"
A	14,0	17,0	21,0	26,0	32,0	38,0	46,0	52,0	65,0	80,0	95,0	120,0
D1	1/8"	1/4"	3/8"	1/2"	3/4"	1"	1 1/4"	1 1/2"	2"	2 1/2"	3"	4"
D2	-	-	9,0	14,5	18,0	26,0	34,0	38,5	50,0	60,0	75,0	100,0
L	-	-	20,5	25,0	25,0	30,0	31,0	33,0	34,0	35,0	39,0	45,0
h	17,0	18,0	23,5	28,0	28,0	34,0	35,0	36,0	37,5	40,0	45,0	51,0
h1	11,0	12,0	17,0	20,0	20,0	25,0	25,0	25,0	26,0	28,0	32,0	37,0
(h2)	6,0	6,0	6,5	8,0	8,0	9,0	10,0	11,0	11,5	12,0	13,0	14,0

Διαστάσεις M/M / Dim M/M: mm



62-1113

Παξιμάδι σωλήνας εξάγωνο, Ανοξειδωτο AISI 316
Nut, St Steel AISI 316



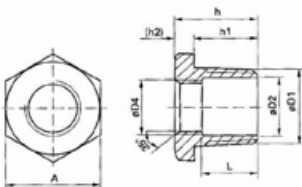
Size Spec.	1/8"	1/4"	3/8"	1/2"	3/4"	1"	1 1/4"	1 1/2"	2"	2 1/2"	3"	4"
d1	1/8"	1/4"	3/8"	1/2"	3/4"	1"	1 1/4"	1 1/2"	2"	2 1/2"	3"	4"
A	19,0	22,0	27,0	32,0	36,0	46,0	55,0	60,0	75,0	90,0	100,0	130,0
h	8,5	8,5	9,0	9,0	10,0	11,0	12,0	13,0	13,5	17,5	21,0	22,0

Διαστάσεις M/M / Dim M/M: mm



62-1114

Συστολή Αμερικής, Ανοξειδωτη AISI 316
Hexagon bushing, St Steel AISI 316

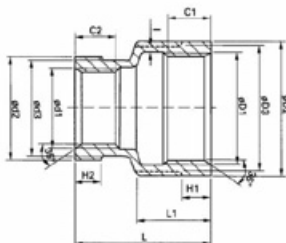


Διαστάσεις / Dim					
1/4"x1/8"	1"x1/8"	1 1/4"x1"	2"x3/8"	2 1/2"x1 1/2"	4"x3/4"
3/8"x1/8"	1"x1/4"	1 1/2"x1/8"	2"x1/2"	2 1/2"x2"	4"x1"
3/8"x1/4"	1"x3/8"	1 1/2"x1/4"	2"x3/4"	3"x1 1/2"	4"x1 1/4"
1/2"x1/8"	1"x1/2"	1 1/2"x3/8"	2"x1"	3"x3/4"	4"x1 1/2"
1/2"x1/4"	1"x3/4"	1 1/2"x1/2"	2"x1 1/4"	3"x1"	4"x2"
1/2"x3/8"	1 1/4"x1/8"	1 1/2"x3/4"	2"x1 1/2"	3"x1 1/4"	4"x2 1/2"
3/4"x1/8"	1 1/4"x1/4"	1 1/2"x1"	2 1/2"x1/2"	3"x1 1/2"	4"x3"
3/4"x1/4"	1 1/4"x3/8"	1 1/2"x1 1/4"	2 1/2"x3/4"	3"x2"	
3/4"x3/8"	1 1/4"x1/2"	2"x1/8"	2 1/2"x1"	3"x2 1/2"	
3/4"x1/2"	1 1/4"x3/4"	2"x1/4"	2 1/2"x1 1/4"	4"x1 1/2"	

Διαστάσεις M/M / Dim M/M: mm

62-1115

Συστολή Αγγλίας, Ανοξείδωτη AISI 316
 Red coupling, St Steel AISI 316

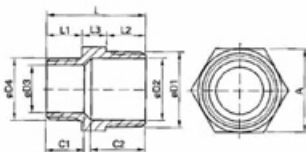


Διαστάσεις / Dim					
1/4" x 1/8"	3/4" x 1/2"	1 1/4" x 3/4"	2" x 3/8"	2 1/2" x 1 1/2"	4" x 1"
3/8" x 1/8"	1" x 1/8"	1 1/4" x 1"	2" x 1/2"	2 1/2" x 2"	4" x 1 1/4"
3/8" x 1/4"	1" x 1/4"	1 1/2" x 1/4"	2" x 3/4"	3" x 1/2"	4" x 1 1/2"
1/2" x 1/8"	1" x 3/8"	1 1/2" x 3/8"	2" x 1"	3" x 3/4"	4" x 2"
1/2" x 1/4"	1" x 1/2"	1 1/2" x 1/2"	2" x 1 1/4"	3" x 1"	4" x 2 1/2"
1/2" x 3/8"	1" x 3/4"	1 1/2" x 3/4"	2" x 1 1/2"	3" x 1 1/4"	4" x 3"
3/4" x 1/8"	1 1/4" x 1/4"	1 1/2" x 1"	2 1/2" x 3/4"	3" x 1 1/2"	
3/4" x 1/4"	1 1/4" x 3/8"	1 1/2" x 1 1/4"	2 1/2" x 1"	3" x 2"	
3/4" x 3/8"	1 1/4" x 1/2"	2" x 1/4"	2 1/2" x 1 1/4"	3" x 2 1/2"	

Διαστάσεις M/M / Dim M/M: mm

62-1116

Εξάγωνος συστολικός μαστός, Ανοξείδωτος AISI 316
 Hexagon reducing nipple, St Steel AISI 316

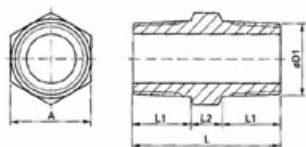


Διαστάσεις / Dim					
1/4" x 1/8"	3/4" x 1/2"	1 1/4" x 1"	2" x 1/2"	2 1/2" x 1 1/2"	4" x 3/4"
3/8" x 1/8"	1" x 1/4"	1 1/2" x 1/4"	2" x 3/4"	2 1/2" x 2"	4" x 1"
3/8" x 1/4"	1" x 3/8"	1 1/2" x 3/8"	2" x 1"	3" x 1/2"	4" x 1 1/4"
1/2" x 1/8"	1" x 1/2"	1 1/2" x 1/2"	2" x 1 1/4"	3" x 3/4"	4" x 1 1/2"
1/2" x 1/4"	1" x 3/4"	1 1/2" x 3/4"	2" x 1 1/2"	3" x 1"	4" x 2"
1/2" x 3/8"	1 1/4" x 1/4"	1 1/2" x 1"	2 1/2" x 1/2"	3" x 1 1/4"	4" x 2 1/2"
3/4" x 1/8"	1 1/4" x 3/8"	1 1/2" x 1 1/4"	2 1/2" x 3/4"	3" x 1 1/2"	4" x 3"
3/4" x 1/4"	1 1/4" x 1/2"	2" x 1/4"	2 1/2" x 1"	3" x 2"	
3/4" x 3/8"	1 1/4" x 3/4"	2" x 3/8"	2 1/2" x 1 1/4"	3" x 2 1/2"	

Διαστάσεις M/M / Dim M/M: mm

62-1117

Εξάγωνος μαστός, Ανοξείδωτος AISI 316
 Hexagon nipple, St Steel AISI 316



Size Spec.	1/8"	1/4"	3/8"	1/2"	3/4"	1"	1 1/4"	1 1/2"	2"	2 1/2"	3"	4"
A	13,0	15,0	20,0	23,0	29,0	36,0	46,0	51,0	63,0	80,0	95,0	120,0
D1	1/8"	1/4"	3/8"	1/2"	3/4"	1"	1 1/4"	1 1/2"	2"	2 1/2"	3"	4"
L	31,0	33,0	42,0	50,0	51,0	63,0	59,0	64,0	68,0	73,0	86,0	90,0
L1	12,0	13,0	17,0	20,0	20,0	25,5	23,5	25,0	27,0	28,0	34,0	36,0
L2	7,0	7,0	8,0	10,0	11,0	12,0	12,0	14,0	14,0	17,0	18,0	18,0

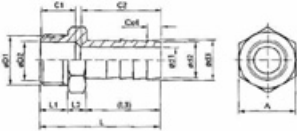
Διαστάσεις M/M / Dim M/M: mm



62-1118

Μαστός για λάστιχο, Ανοξείδωτος AISI 316
Hose nipple, St Steel AISI 316

Size Spec.	1/8"	1/4"	3/8"	1/2"	3/4"	1"	1 1/4"	1 1/2"	2"	2 1/2"	3"	4"
A	16,0	19,0	25,0	31,0	38,0	46,0	52,0	65,0	80,0	95,0	120,0	120,0
L	46,5	51,5	62,5	72,5	82,0	80,0	92,5	109,5	136,0	147,0	158,0	4"
(L3)	23,5	28,5	37,0	43,0	50,0	53,0	56,0	70,0	93,0	97,0	104,0	90,0
d3	9,0	11,0	14,5	20,5	26,5	34,0	40,5	52,5	64,0	78,0	104,0	36,0



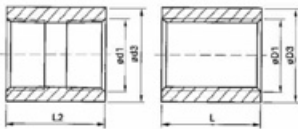
Διαστάσεις M/M / Dim M/M: mm



62-1119

Μούφα ολόκληρη, Ανοξείδωτη AISI 316
Full coupling, St Steel AISI 316

Size Spec.	1/8"	1/4"	3/8"	1/2"	3/4"	1"	1 1/4"	1 1/2"	2"	2 1/2"	3"	4"
d1	1/8"	1/4"	3/8"	1/2"	3/4"	1"	1 1/4"	1 1/2"	2"	2 1/2"	3"	4"
d3	14,0	18,5	21,5	26,5	32,0	39,5	48,5	54,5	66,5	84,0	100,0	129,0
L2	20,0	27,0	28,0	36,0	39,0	43,0	48,0	48,0	56,0	65,0	71,0	83,0



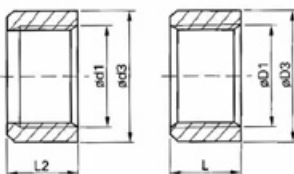
Διαστάσεις M/M / Dim M/M: mm



62-1120

Μούφα μισή, Ανοξείδωτη AISI 316
Half coupling, St Steel AISI 316

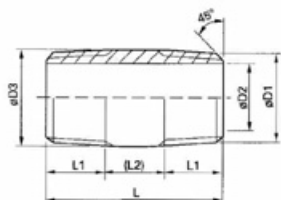
Size Spec.	1/8"	1/4"	3/8"	1/2"	3/4"	1"	1 1/4"	1 1/2"	2"	2 1/2"	3"	4"
d1	1/8"	1/4"	3/8"	1/2"	3/4"	1"	1 1/4"	1 1/2"	2"	2 1/2"	3"	4"
d3	14,0	18,5	21,5	26,5	32,0	39,5	48,5	54,5	66,5	84,0	100,0	129,0
L2	11,0	13,0	14,0	18,0	20,0	21,0	24,0	24,0	28,0	33,0	36,0	42,0



Διαστάσεις M/M / Dim M/M: mm

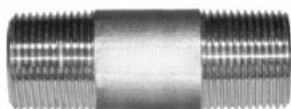
**62-1121**

Σωληνομαστός διπλός, Ανοξείδωτος AISI 316
 Barrel nipple, St Steel AISI 316

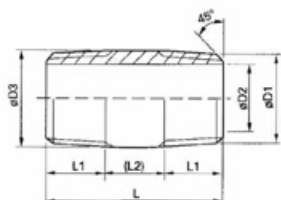


Size Spec.	1/8"	1/4"	3/8"	1/2"	3/4"	1"	1 1/4"	1 1/2"	2"	2 1/2"	3"	4"
D1	1/8"	1/4"	3/8"	1/2"	3/4"	1"	1 1/4"	1 1/2"	2"	2 1/2"	3"	4"
D2	6,0	9,0	12,0	16,0	21,0	27,0	35,0	41,0	53,0	66,0	79,0	103,0
D3	10,0	13,5	17,0	21,0	27,0	33,5	42,0	48,0	60,5	76,0	89,0	114,0
L	40,0	40,0	40,0	60,0	60,0	60,0	80,0	80,0	100,0	100,0	120,0	120,0
L1	10,5	12,0	12,0	17,0	17,0	19,0	22,0	22,0	26,0	26,0	30,0	35,0
(L2)	19,0	16,0	16,0	26,0	26,0	22,0	36,0	36,0	48,0	48,0	60,0	50,0

Διαστάσεις M/M / Dim M/M: mm

**62-1123**

Σωληνομαστός διπλός, μακρύς, Ανοξείδωτος AISI 316
 Long barrel nipple, St Steel AISI 316

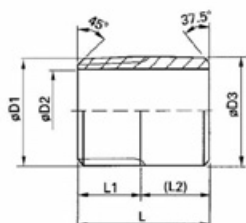


Size Spec.	1/8"	1/4"	3/8"	1/2"	3/4"	1"	1 1/4"	1 1/2"	2"
D1	1/8"	1/4"	3/8"	1/2"	3/4"	1"	1 1/4"	1 1/2"	2"
D2	6,0	9,0	12,0	16,0	21,0	27,0	35,0	41,0	53,0
D3	10,0	13,5	17,0	21,0	27,0	33,5	42,0	48,0	60,5
L	40,0	80,0	80,0	100,0	100,0	100,0	120,0	120,0	150,0
L1	10,5	12,0	12,0	17,0	17,0	19,0	22,0	22,0	26,0
(L2)	19,0	16,0	16,0	26,0	26,0	22,0	36,0	36,0	48,0

Διαστάσεις M/M / Dim M/M: mm

**62-1122**

Σωληνομαστός μονός, Ανοξείδωτος AISI 316
 Welded nipple, St Steel AISI 316



Size Spec.	1/8"	1/4"	3/8"	1/2"	3/4"	1"	1 1/4"	1 1/2"	2"	2 1/2"	3"	4"
D1	1/8"	1/4"	3/8"	1/2"	3/4"	1"	1 1/4"	1 1/2"	2"	2 1/2"	3"	4"
D2	6,0	9,0	12,0	16,0	21,0	27,0	35,0	41,0	53,0	66,0	79,0	103,0
D3	10,0	13,5	17,0	21,0	27,0	33,5	42,0	48,0	60,5	76,0	89,0	114,0
L	30,0	30,0	30,0	35,0	40,0	40,0	50,0	50,0	50,0	60,0	70,0	80,0
L1	10,0	12,0	12,0	17,0	19,0	19,0	22,0	22,0	25,0	25,0	30,0	35,0
(L2)	20,0	18,0	18,0	18,0	21,0	21,0	28,0	28,0	25,0	35,0	40,0	45,0

Διαστάσεις M/M / Dim M/M: mm

07 Βάννες Valves

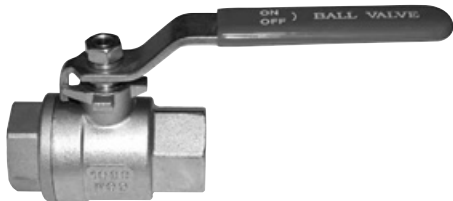


62-1201

Ball valve TC-01T ενός τεμαχίου, μειωμένης ροής, Ανοξείδωτο AISI 316
Ball valve TC-01T, 1 pc, reduced port, St. Steel AISI 316
Pressure rating: 800 PSI (non-shock), Steam rating: 150 PSI

Διαστάσεις / Dim:

1/4"	1"
3/8"	1 1/4"
1/2"	1 1/2"
3/4"	2"



62-1202

Ball valve TC-02T δύο τεμαχίων, ολικής ροής, Ανοξείδωτο AISI 316
Ball valve TC-02T, 2 pcs, full port, St. Steel AISI 316
Pressure rating: 1000 PSI (non-shock), Steam rating: 150 PSI

Διαστάσεις / Dim:

1/4"	1"	2 1/2"
3/8"	1 1/4"	3"
1/2"	1 1/2"	4"
3/4"	2"	



62-1203

Ball valve TCO-3T τριών τεμαχίων, με σπείρωμα, ολικής ροής, Ανοξείδωτο AISI 316
Ball valve TC-03T, 3 pcs, threaded, full port, St. Steel AISI 316
Pressure rating: 1000 PSI (non-shock), Steam rating: 150 PSI

Διαστάσεις / Dim:

1/4"	1"	2 1/2"
3/8"	1 1/4"	3"
1/2"	1 1/2"	4"
3/4"	2"	

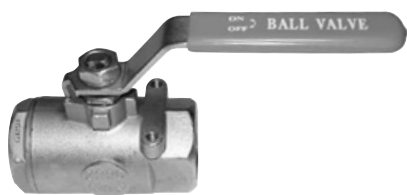


62-1204

Ball valve TC-035 τριών τεμαχίων, κολλητό, ολικής ροής, Ανοξείδωτο AISI 316
Ball valve TC-035, 3 pcs, welded, full port, St. Steel AISI 316
Pressure rating: 1000 PSI (non-shock), Steam rating: 150 PSI

Διαστάσεις / Dim:

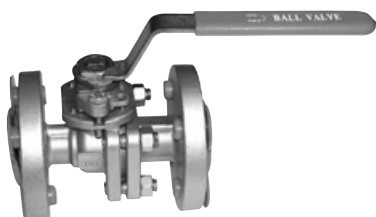
1/4"	1"	2 1/2"
3/8"	1 1/4"	3"
1/2"	1 1/2"	4"
3/4"	2"	

**62-1205**

Ball valve TC-0612 δύο τεμαχίων (standard port), Ανοξειδωτο AISI 316
 Ball valve TC-0612, 2 pcs, standart port, St. Steel AISI 316
 Pressure rating: 2000 PSI 1/4" - 1" και 1500 PSI 1 1/4" - 2", Steam rating: 150 PSI

Διαστάσεις / Dim:

1/4"	1 1/4"
3/8"	1 1/2"
1/2"	2"
3/4"	2 1/2"
1"	3"

**62-1206**

Ball valve δύο τεμαχίων, φλαντζωτό, ολικής ροής, Ανοξειδωτο AISI 316
 Flanged ball valve, 2 pcs, reduced port, St. Steel AISI 316
 Pressure rating: 1000 PSI (non-shock). Steam rating: 150 PSI

Διαστάσεις / Dim:

3/8"	1 1/2"	5"
1/2"	2"	6"
3/4"	2 1/2"	8"
1"	3"	
1 1/4"	4"	

**62-1207**

Ball valve τριοδικό "L", μειωμένης ροής, Ανοξειδωτο AISI 316
 Three way "L" ball valve, St. Steel AISI 316
 Pressure rating: 1000 PSI (non-shock), Steam rating: 150 PSI

Διαστάσεις / Dim:

3/8"	1 1/4"
1/2"	1 1/2"
3/4"	2"
1"	

**62-1208**

Ball valve τριοδικό "T", μειωμένης ροής, Ανοξειδωτο AISI 316
 Three way "T" ball valve, reducer port, St. Steel AISI 316
 Pressure rating: 1000 PSI (non-shock), Steam rating: 150 PSI

Διαστάσεις / Dim:

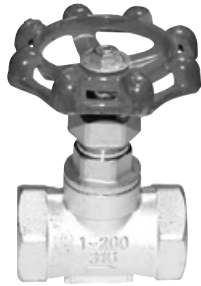
3/8"	1 1/4"
1/2"	1 1/2"
3/4"	2"
1"	

**62-1209**

Gate valve, ολικής ροής, Ανοξειδωτο AISI 316
 Gate valve, full port, St. Steel AISI 316
 Pressure rating: 200 PSI (non-shock), Steam rating: 150 PSI

Διαστάσεις / Dim:

1/2"	1 1/4"
3/4"	1 1/2"
1"	2"



62-1210

Globe valve, ολικής ροής, Ανοξείδωτο AISI 316
Globe valve, full port, St. Steel AISI 316
Pressure rating: 200 PSI (non-shock), Steam rating: 150 PSI

Διαστάσεις / Dim:

1/2"	1 1/4"
3/4"	1 1/2"
1"	2"

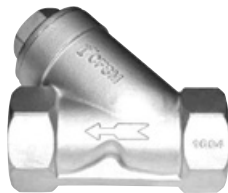


62-1211

Ανεπίστροφο κλαπέ, ολικής ροής, Ανοξείδωτο AISI 316
Swing check valve, threaded, St. Steel AISI 316
Pressure rating: 200 PSI (non-shock), Steam rating: 150 PSI

Διαστάσεις / Dim:

1/2"	1 1/4"
3/4"	1 1/2"
1"	2"

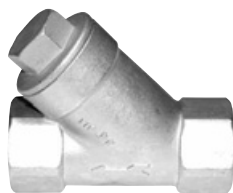


62-1212

Ανεπίστροφο κλαπέ με ελατήριο, ολικής ροής, Ανοξείδωτο AISI 316
Spring swing check valve, threaded, St. Steel AISI 316
Pressure rating: 200 PSI (non-shock), Steam rating: 150 PSI

Διαστάσεις / Dim:

1/2"	1 1/2"
3/4"	1 1/4"
1"	2"



62-1213

Φίλτρο "Y", Ανοξείδωτο AISI 316
Strainer "Y", St. Steel AISI 316
Pressure rating: 300 PSI (non-shock), Steam rating: 150 PSI

Διαστάσεις / Dim:

1/4"	1"
3/8"	1 1/4"
1/2"	1 1/2"
3/4"	2"

08

Εξαρτήματα Camlock

Camlock couplings

**62-3501**

Camlock, θηλυκό βύσμα,
Ανοξείδωτο AISI 316
Camlock, adaptor female,
St. Steel AISI 316

Διαστάσεις / Dim:

1/2"	1"	1 1/2"	2 1/2"	4"
3/4"	1 1/4"	2"	3"	6"

**62-3502**

Camlock, αρσενικός σύνδεσμος,
Ανοξείδωτο AISI 316
Camlock, coupler male,
St. Steel AISI 316

Διαστάσεις / Dim:

1/2"	1"	1 1/2"	2 1/2"	4"
3/4"	1 1/4"	2"	3"	6"

**62-3503**

Camlock, σύνδεσμος για λάστιχο,
Ανοξείδωτο AISI 316
Camlock, coupler hose shank,
St. Steel AISI 316

Διαστάσεις / Dim:

1/2"	1"	1 1/2"	2 1/2"	4"
3/4"	1 1/4"	2"	3"	6"

**62-3504**

Camlock, θηλυκός σύνδεσμος,
Ανοξείδωτο AISI 316
Camlock, coupler female,
St. Steel AISI 316

Διαστάσεις / Dim:

1/2"	1"	1 1/2"	2 1/2"	4"
3/4"	1 1/4"	2"	3"	6"

**62-3505**

Camlock, βύσμα για λάστιχο,
Ανοξείδωτο AISI 316
Camlock, adaptor hose shank,
St. Steel AISI 316

Διαστάσεις / Dim:

1/2"	1"	1 1/2"	2 1/2"	4"
3/4"	1 1/4"	2"	3"	6"

**62-3506**

Camlock, αρσενικό βύσμα,
Ανοξείδωτο AISI 316
Camlock, adaptor male,
St. Steel AISI 316

Διαστάσεις / Dim:

1/2"	1"	1 1/2"	2 1/2"	4"
3/4"	1 1/4"	2"	3"	6"

**62-3507**

Camlock, τάπα - βύσμα,
Ανοξείδωτο AISI 316
Camlock, adaptor dust cap,
St. Steel AISI 316

Διαστάσεις / Dim:

1/2"	1"	1 1/2"	2 1/2"	4"
3/4"	1 1/4"	2"	3"	6"

**62-3508**

Camlock, τάπα - σύνδεσμος,
Ανοξείδωτο AISI 316
Camlock, coupler dust plug,
St. Steel AISI 316

Διαστάσεις / Dim:

1/2"	1"	1 1/2"	2 1/2"	4"
3/4"	1 1/4"	2"	3"	6"

09

Σφιγκτήρες σωλήνας Tube clamps



62-0101

Σφιγκτήρας W=5mm, Serflex, Ανοξείδωτος W4
Perforated band clamp, W=5mm, Serflex, Inox W4

Διαστάσεις / Dim (Ø min - Ø max):

7-11	9-14	10-19
------	------	-------



62-0102

Σφιγκτήρας Flexinox W=8mm, Serflex, Ανοξείδωτος W4
Flexinox clamp, W=8mm, Serflex, Inox W4

Διαστάσεις / Dim (Ø min - Ø max):

14-22	40-60	107-127	197-217
18-28	47-67	122-142	212-232
24-36	62-82	137-157	227-247
25-45	77-97	167-187	242-262
32-52	92-112	182-202	



62-0103

Σφιγκτήρας Flexinox W=13mm, διαιρούμενος,
Serflex, Ανοξείδωτος W4
Flexinox clamp clamp, W=13mm, Serflex, Inox W4

Διαστάσεις / Dim (Ø min - Ø max):

14-22	40-60	107-127	197-217
18-28	47-67	122-142	212-232
24-36	62-82	137-157	227-247
25-45	77-97	167-187	242-262
32-52	92-112	182-202	



62-0110

Σφιγκτήρας “χωρίς τέλος”, 8mm, 3m μήκος, με 8 κεφαλές
 σύνδεσης, Serflex, Ανοξειδωτος W4
 Endless band, W=8mm, 3m long, 8 heads, Serflex, Inox W4



62-0111

Σφιγκτήρας “χωρίς τέλος”, 14mm, 3m μήκος, με 6 κεφαλές
 σύνδεσης, Serflex, Ανοξειδωτος W4
 Endless band, W=14mm, 3m long, 6 heads, Serflex, Inox W4



62-0112

Σφιγκτήρας “χωρίς τέλος”, 8mm, 25m μήκος,
 Serflex, Ανοξειδωτος W4
 Endless band, W=8mm, 25m long, Serflex, Inox W4



62-0113

Κεφαλή για σφιγκτήρα Serflex “χωρίς τέλος” 8mm, Serflex,
 Ανοξειδωτη W4
 Head for Serflex band 8mm, Serflex, Inox W4



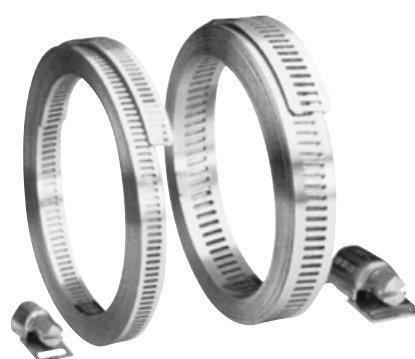
62-0114

Σφιγκτήρας “χωρίς τέλος”, 14mm, 25m μήκος,
 Serflex, Ανοξειδωτος W4
 Endless band, W=14mm, 25m long, Serflex, Inox W4



62-0115

Κεφαλή για σφιγκτήρα Serflex “χωρίς τέλος” 14mm, Serflex,
 Ανοξειδωτη W4
 Head for Serflex band 14mm, Serflex, Inox W4





62-0116

Σφιγκτήρας σύρματος, Serflex, Ανοξείδωτος W4
Double wire band, Serflex, Inox W4

Διαστάσεις / Dim (Ø min - Ø max):

13-16	24-27	38-43	59-65
15-18	27-31	43-48	64-70
17-21	31-35	45-50	69-75
20-23	33-37	49-55	74-80
22-25	35-40	54-60	



62-1007

Σφιγκτήρας "T" bolt B.T. 25mm, Ανοξείδωτος W4
Heavy duty "T" bolt clamp 25mm, Inox W4

Διαστάσεις / Dim (Ø min - Ø max x πάχος υλικού / thickness):

17-19 x 0,6	56-59 x 1,2	122-130 x 1,5
20-22 x 0,6	60-63 x 1,2	131-139 x 1,5
23-25 x 0,6	64-67 x 1,2	140-148 x 1,5
26-28 x 0,6	68-73 x 1,5	149-161 x 1,5
29-31 x 0,8	74-79 x 1,5	162-174 x 1,5
32-35 x 0,8	80-85 x 1,5	175-187 x 1,5
36-39 x 0,8	86-91 x 1,5	188-200 x 1,5
40-43 x 0,8	92-97 x 1,5	201-213 x 1,5
44-47 x 1,2	98-103 x 1,5	214-226 x 1,5
48-51 x 1,2	104-112 x 1,5	227-239 x 1,5
52-55 x 1,2	113-121 x 1,5	240-252 x 1,5



62-1008

Σφιγκτήρας "άλεν" bolt B.T. 20x2,0mm, Ανοξείδωτος W4
Heavy duty clamp with socket bolt 20x2,0 mm, Inox W4

Διαστάσεις / Dim:

Ø40 (35-41)	Ø80 (75-81)	Ø120 (115-121)
Ø45 (40-46)	Ø85 (80-86)	Ø125 (120-126)
Ø50 (45-51)	Ø90 (85-91)	Ø130 (125-131)
Ø55 (50-56)	Ø95 (90-96)	Ø135 (130-136)
Ø60 (55-61)	Ø100 (95-101)	Ø140 (135-141)
Ø65 (60-66)	Ø105 (100-106)	
Ø70 (65-71)	Ø110 (105-111)	
Ø75 (70-76)	Ø115 (110-116)	



62-1010

Σφιγκτήρας με διπλό "άλεν" bolt B.T. 20x2,0mm, Ανοξείδωτος W4
Heavy duty clamp with double socket bolt 20x2,0 mm, Inox W4

Διαστάσεις / Din:

Ø50 (41-51)	Ø90 (81-91)	Ø130 (121-131)
Ø55 (46-56)	Ø95 (86-96)	Ø135 (126-136)
Ø60 (51-61)	Ø100 (91-101)	Ø140 (131-141)
Ø65 (56-66)	Ø105 (96-106)	Ø150 (141-151)
Ø70 (61-71)	Ø110 (101-111)	Ø160 (151-161)
Ø75 (66-76)	Ø115 (106-116)	Ø170 (161-171)
Ø80 (71-81)	Ø120 (111-121)	
Ø85 (76-86)	Ø125 (116-126)	



62-1009

Σφιγκτήρας "wide band", L=78mm, Ανοξείδωτος AISI 430
Wide band clamp, L=78mm, St. Steel AISI 430

Διαστάσεις / Dim (Ø min - Ø max)

44-61	62-79	80-97	98-115
-------	-------	-------	--------



62-1011

Σφιγκτήρας "wide band", L=100mm, Ανοξείδωτος AISI 430
Wide band clamp, L=100mm, St. Steel AISI 430

Διαστάσεις / Dim (Ø min - Ø max):

44-61	62-79	80-97	98-115
-------	-------	-------	--------

**62-1013-1**

Τσέρκι Uni-Band "Malico", 20x0,7mm,
σε ρολό των 50 μέτρων, Serflex, Ανοξείδωτο W4
Uni-Band "Malico", 20x0,7mm, in 50m rolls,
Serflex, Inox W4

**62-1013-2**

Κεφαλή για τσέρκι Uni-Band "Malico",
Serflex, Ανοξείδωτη W4
Head for Uni-Band "Malico", Serflex, Inox W4

**62-1013-5**

Τσέρκι Uni-Band, σε ρολό των 30 μέτρων,
Serflex, Ανοξείδωτο W4
Uni-Band, in 30m rolls, Serflex, Inox W4

Διαστάσεις / Dim:

3/8"	1/2"	5/8"	3/4"
------	------	------	------

**62-1013-6**

Κεφαλή για τσέρκι Uni-Band, Serflex, Ανοξείδωτη W4
Head for Uni-Band, Serflex, Inox W4

Διαστάσεις / Dim:

3/8"	1/2"	5/8"	3/4"
------	------	------	------

**62-0200**

Εργαλείο για τσέρκι, Uni-Band
Uni-Band tool

**62-1015**

Τσέρκι διάτρητο, σε ρολό των 10 μέτρων,
Isofix, Ανοξείδωτο AISI 316
Suspension Band, in 10m roll, Isofix, St. Steel AISI 316

Διαστάσεις / Dim (WxThickness):

12x0,8	17x0,8	26x1,0
--------	--------	--------

**62-1014**

Διακόπτης ροής σωλήνα, Ανοξείδωτος W4
Switch on-of for rubber hoses, Inox W4

Διαστάσεις / Dim:

Ø25	Ø30
-----	-----



62-0117

Σφιγκτήρας πρεσαριστός με 2 αυτιά,
Serflex, Ανοξείδωτος W4
Double ear clip, Serflex, Inox W4

Διαστάσεις / Dim (Ø min - Ø max):

5-7	14-17
7-9	15-18
9-11	17-20
11-13	20-23
13-15	22-25

62-0118

Σφιγκτήρας πρεσαριστός με 1 αυτί,
Serflex, Ανοξείδωτος W4
Single ear clip, Serflex, Inox W4

Διαστάσεις / Dim (Ø min - Ø max):

9-11	14-16
10-12	16-18
11-13	17-19
12-14	18-20



62-0119 (NBR) & 62-0120 (EPDM)

Σύνδεσμος μεταλλικών σωλήνων Norma Connect,
type G, NBR ή EPDM, W5 PN 16bar, Ανοξείδωτος AISI 316
Norma Connect, type G, NBR or EPDM, W5 PN 16bar,
St. Steel AISI 316

Διαστάσεις / Dim:

Ø26,9	Ø42,4	Ø76,1	Ø129,0
Ø28,0	Ø44,5	Ø84,0	Ø133,0
Ø30,0	Ø48,3	Ø88,9	Ø139,7
Ø33,7	Ø54,0	Ø104,0	Ø154,0
Ø35,0	Ø57,0	Ø108,0	Ø159,0
Ø38,0	Ø60,3	Ø114,3	Ø168,3



62-0121 (NBR) & 62-0122 (EPDM)

Σύνδεσμος μεταλλικών σωλήνων Norma Connect,
type G, NBR ή EPDM, W4 PN 16bar, Ανοξείδωτος AISI 304
Norma Connect, type G, NBR or EPDM, W4 PN 16bar,
St. Steel AISI 304

Διαστάσεις / Dim:

Ø26,9	Ø42,4	Ø76,1	Ø129,0
Ø28,0	Ø44,5	Ø84,0	Ø133,0
Ø30,0	Ø48,3	Ø88,9	Ø139,7
Ø33,7	Ø54,0	Ø104,0	Ø154,0
Ø35,0	Ø57,0	Ø108,0	Ø159,0
Ø38,0	Ø60,3	Ø114,3	Ø168,3



Σφιγκτήρες και εξαρτήματα σωλήνων τροφίμων SMS

SMS sanitary clamp unions



62-3101

Σφιγκτήρας SMS, Β.Τ., για σωληνώσεις δικτύων τροφίμων, Ανοξείδωτος AISI 316
 Heavy duty SMS clamp, St. Steel AISI 316

Διαστάσεις / Dim:

3/4"	3 1/2"
1 1/2"	4"
2"	4 1/2"
2 1/2"	6"
3"	8"

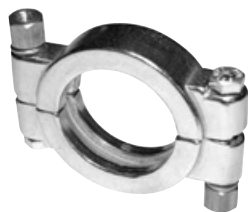


62-3102

Σφιγκτήρας SMS, Β.Τ., με διπλό πύρο, για σωληνώσεις δικτύων τροφίμων, Ανοξείδωτος AISI 316
 Heavy duty SMS clamp with double pin, St. Steel AISI 316

Διαστάσεις / Dim:

3/4"	3 1/2"
1 1/2"	4"
2"	4 1/2"
2 1/2"	6"
3"	8"



62-3103

Σφιγκτήρας SMS, Β.Τ., 2 τεμάχια με βίδες, για σωληνώσεις δικτύων τροφίμων, Ανοξείδωτος AISI 316
 Heavy duty SMS clamp, 2pcs with bolts, St. Steel AISI 316

Διαστάσεις / Dim:

1 1/2"	3"
2"	4"
2 1/2"	



62-3104

Σφιγκτήρας SMS, Β.Τ., 3 τεμάχια, για σωληνώσεις δικτύων τροφίμων, Ανοξείδωτος AISI 316
 Heavy duty SMS clamp, 3pcs, St. Steel AISI 316

Διαστάσεις / Dim:

1 1/2"	3"
2"	4"
2 1/2"	



62-3105

Μαστός για σφιγκτήρα SMS, B.T., 2 τεμάχια και φλάντζα από λάστιχο, Ανοξείδωτος AISI 316
Forged ferrule for heavy duty SMS clamp with gasket, 2pcs, St. Steel AISI 316

Διαστάσεις / Dim:

1/2"	2"
3/4"	3"
1"	2 1/2"
1 1/2"	4"



62-3106

Ρακόρ εξάγωνο SMS, για σωληνώσεις δικτύων τροφίμων, Ανοξείδωτο AISI 316
SMS hexagon union, St. Steel AISI 316

Διαστάσεις / Dim:

1 1/2"	3 1/2"
2"	4"
2 1/2"	4 1/2"
3"	



62-3107

Ρακόρ για γαντζόκλειδο SMS, για σωληνώσεις δικτύων τροφίμων, Ανοξείδωτο AISI 316
SMS union, St. Steel AISI 316

Διαστάσεις / Dim:

1 1/2"	3"
2"	4"
2 1/2"	

10

Στηρίγματα σωλήνας

Pipe clamps

**62-1012**

Στήριγμα σωλήνας με λάστρο, 15mm,
Serflex, Ανοξείδωτο W4
SQ retaining clamp, 15mm,
Serflex, Inox W4

Διαστάσεις / Dim:

Ø5	Ø14	Ø24	Ø41
Ø6	Ø15	Ø25	Ø53
Ø11	Ø16	Ø26	
Ø12	Ø18	Ø27	
Ø13	Ø20	Ø34	

**62-1016**

Στήριγμα σωλήνας "Ωμέγα",
Isofix, Ανοξείδωτο AISI 316
Bridge conduit clip,
Isofix, St. Steel AISI 316

Διαστάσεις / Dim:

Ø15	Ø22
Ø18	Ø28
Ø20	Ø32

**62-2090**

Στήριγμα σωλήνας, περοκόχλιο,
M8/M10, 20x2mm, Isofix,
Ανοξείδωτο AISI 316
Pipe clamp M8/M10, 20x2mm, Isofix,
St. Steel AISI 316

Ø mm	D mm	Ίντσες Inches
18	15-18	3/8"
22	20-24	1/2"
28	26-30	3/4"
35	32-36	1"
40	36-42	1 1/4"
48	47-50	1 1/2"
54	51-55	-
60	60-64	2"
70	67-73	-
75	75-80	2 1/2"
90	87-92	3"
100	99-105	3 1/2"
110	106-112	-
115	114-119	4"
125	124-131	-
140	133-140	5"
160	159-163	6"
200	199-204	-
220	215-225	8"

**62-2091**

Στήριγμα σωλήνας με λάστρο,
M8/M10, 20x2mm, Isofix,
Ανοξείδωτο AISI 316
Pipe clamp Isophonic, 20x2mm, Isofix,
St. Steel AISI 316

Ø mm	D mm	Ίντσες Inches
18	15-18	3/8"
22	20-24	1/2"
28	26-30	3/4"
35	32-36	1"
40	38-42	1 1/4"
48	47-50	1 1/2"
54	51-55	-
60	60-64	2"
70	67-73	-
75	75-80	2 1/2"
90	87-92	3"
100	100-106	3 1/2"
110	106-112	-
115	114-119	4"
125	124-131	-
140	133-140	5"
160	159-165	6"



11

Σειρά εξαρτημάτων DECO DECO handrail system



ΔΙΑΣΤΑΣΕΙΣ / DIM DECO	
1"	25,4mm
1 1/4"	32,0mm
1 1/2"	38,0mm
2"	50,8mm
2 1/2"	63,5mm
3"	76,1mm



68-2016

Βάση στρογγυλή με τρύπες, Deco,
Ανοξείδωτη AISI 316
Round base, Deco,
St. Steel AISI 316

Διαστάσεις / Din:

1 1/2" 2" 2 1/2"

DECO



68-2014

Βάση οβάλ με 2 τρύπες, Deco,
Ανοξείδωτη AISI 316
Oval base, Deco,
St. Steel AISI 316

Διαστάσεις / Din:

1 1/2" 2" 2 1/2"

DECO



68-2015

Βάση οβάλ λοξή 122° ή 138° με
δύο τρύπες, Deco,
Ανοξείδωτη AISI 316
Oval base with angle, Deco,
St. Steel AISI 316

Διαστάσεις / Din:

1 1/2" 2" 2 1/2"

DECO



68-2017

Βάση στρογγυλή με υποδοχή για
κρύσταλλο, 3 τρύπες, Deco,
Ανοξείδωτη AISI 316
Round base with glass cut, Deco,
St. Steel AISI 316

Διαστάσεις / Din:

1 1/2" 2" 2 1/2"

DECO



68-1568

Βάση στρογγυλή τυφλή, Deco,
Ανοξείδωτη AISI 316
Blind welded base, Deco,
St. Steel AISI 316

Διαστάσεις / Din:

1" 1 1/4" 1 1/2" 2"

DECO



68-1569

Βάση φλάντζα στρογγυλή, Deco,
Ανοξείδωτη AISI 316
Round base single bolt, Deco,
St. Steel AISI 316

Διαστάσεις / Din:

1" 1 1/4" 1 1/2"

DECO

**68-2099**

Βάση στρογγυλή γρήγορης τοποθέτησης XL, Deco, Ανοξείδωτη AISI 316
 Round base covered XL, Deco, St. Steel AISI 316

Διαστάσεις / Din:

1"	1 1/4"	1 1/2"	2"
----	--------	--------	----

**68-2004**

Μούφα σύνδεσης σωλήνων, Deco, Ανοξείδωτη AISI 316
 Round base covered, Deco, St. Steel AISI 316

Διαστάσεις / Din:

1 1/2"	2"	2 1/2"	Ø42,4
--------	----	--------	-------

**68-0349**

Γωνία ρυθμιζόμενης κλίσης, Deco, Ανοξείδωτη AISI 316
 Tube connector, Deco, St. Steel AISI 316

Διαστάσεις / Din:

1 1/2"	2"
--------	----

**68-2001**

Καμπύλη 90° - R=65mm, Deco, Ανοξείδωτη AISI 316
 Elbow 90° - R=65mm, Deco, St. Steel AISI 316

Διαστάσεις / Din:

1"	2"	3"	Ø12x1,0
1 1/2"	2 1/2"	Ø16x1,0	Ø42,4x1,5

**68-2001-1**

Καμπύλη 90° - R=100mm, Deco, Ανοξείδωτη AISI 316
 Elbow 90° - R=100mm, Deco, St. Steel AISI 316

Διαστάσεις / Din:

1 1/2"	2"	2 1/2"
--------	----	--------

**68-2002**

Γωνία 90°, Deco, Ανοξείδωτη AISI 316
 Angle 90°, Deco, St. Steel AISI 316

Διαστάσεις / Din:

1 1/2"	2"
--------	----

**68-2003**

Γωνία 135°, Deco, Ανοξείδωτη AISI 316
 Angle 135°, Deco, St. Steel AISI 316

Διαστάσεις / Din:

1 1/2"	2"
--------	----

**68-2005**

Ταφ 90°, Deco, Ανοξείδωτη AISI 316
 Tee equal, Deco, St. Steel AISI 316

Διαστάσεις / Din:

1 1/2"	2"
--------	----

**68-2006**

Τρίστομο 90°, Deco, Ανοξείδωτη AISI 316
 3way equal corner 90°, Deco, St. Steel AISI 316

Διαστάσεις / Din:

1 1/2"	2"
--------	----

**68-2007**

Τρίστομο 135°, Deco, Ανοξείδωτη AISI 316
 3way equal corner 135°, Deco, St. Steel AISI 316

Διαστάσεις / Din:

1 1/2"	2"
--------	----





68-2008

Τετράστομο 90°, Deco,
Ανοξείδωτο AISI 316
4way cross 90°, Deco,
St. Steel AISI 316

Διαστάσεις / Din:

1 1/2" 2"



68-2009

Τετράστομο 135°, Deco,
Ανοξείδωτο AISI 316
4way cross 135°, Deco,
St. Steel AISI 316

Διαστάσεις / Din:

1 1/2" 2"



68-2010

Σταυρός, Deco,
Ανοξείδωτος AISI 316
4way flat cross, Deco,
St. Steel AISI 316

Διαστάσεις / Din:

1 1/2" 2"



68-2011

Πεντάστομο, Deco,
Ανοξείδωτο AISI 316
5way cross, Deco,
St. Steel AISI 316

Διαστάσεις / Din:

1 1/2" 2"



68-3001

Τάπα, Deco, Ανοξείδωτη AISI 316
Smooth end plug, Deco,
St. Steel AISI 316-304

Διαστάσεις / Din:

1" 1 1/2" 2"
1 1/4" 2 1/2" 3"



68-2018

Τάπα σφαιρική, Deco,
Ανοξείδωτη AISI 316
Round end plug, Deco,
St. Steel AISI 316

Διαστάσεις / Din:

1 1/2" 2" Ø42,4



68-2019

Τάπα επίπεδη, Deco,
Ανοξείδωτη AISI 316
Flat end plug, Deco, St. Steel AISI 316

Διαστάσεις / Din:

1 1/2" Ø16x1,0
2" Ø16x1,5
Ø42,4



68-2021

Τάπα με μπίλια, Deco,
Ανοξείδωτη AISI 316
Sphere end plug, Deco,
St. Steel AISI 316

Διαστάσεις / Din:

1 1/2" 2"



68-2025

Τελείωμα κουπαστής 90°, Deco,
Ανοξείδωτο AISI 316
Elbow 90° end plug, Deco,
St. Steel AISI 316

Διαστάσεις / Din:

1 1/2" 2" 2 1/2"



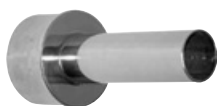
68-2026

Τελείωμα κουπαστής 135°, Deco,
Ανοξείδωτο AISI 316
Elbow 135° end plug, Deco,
St. Steel AISI 316

Διαστάσεις / Din:

1 1/2" 2" 2 1/2"



**68-2022**

Σύνδεσμος επίπεδος, συστολικός σωλήνα για ορθοστάτη, Deco, Ανοξείδωτος AISI 316
 Flat shape connector, Deco, St. Steel AISI 316

Διαστάσεις / Din:

1 1/2" σε 1" 2" σε 1"

**68-2012**

Σφαιρικός συστολικός σύνδεσμος για ορθοστάτη, Deco, Ανοξείδωτος AISI 316
 Round shape connector, Deco, St. Steel AISI 316

Διαστάσεις / Din:

1 1/2" σε 1" 2" σε 1"

**68-2020**

Κωνικός συστολικός σύνδεσμος για ορθοστάτη, Deco, Ανοξείδωτος AISI 316
 Conical shape connector, Deco, St. Steel AISI 316

Διαστάσεις / Din:

1 1/2" σε 1" 2" σε 1"

**68-2023**

Στήριγμα τζαμιού σε σωλήνα (πάχος τζαμιού έως 10mm), Deco, Ανοξείδωτο AISI 316
 Shell glass holder (up to 10mm glass), Deco, St. Steel AISI 316

Για σωλήνα / For pipe:

1 1/2" 2" 2 1/2"

**68-2023-1**

Στήριγμα τζαμιού οβάλ, μικρό, 40x50mm, πάχος 10mm, Deco, Ανοξείδωτο AISI 316
 Glass clamp, oval, small, 40x50mm, thickness 10mm, Deco, St. Steel AISI 316

Διαστάσεις / Din:

1. Flat, AISI 304, Mirror Finish
2. Flat, AISI 304, Satin Finish
3. Flat, AISI 316, Mirror Finish
4. Flat, AISI 316, Satin Finish
5. R=2", AISI 304, Mirror Finish
6. R=2", AISI 304, Satin Finish
7. R=2", AISI 316, Mirror Finish
8. R=2", AISI 316, Satin Finish

**68-2023-2**

Στήριγμα τζαμιού οβάλ, μεγάλο, 40x50mm, πάχος 10mm, Deco, Ανοξείδωτο AISI 316
 Glass clamp, oval, big, 40x50mm, thickness 10mm, Deco, St. Steel AISI 316

Διαστάσεις / Din:

1. Flat, AISI 304, Mirror Finish
2. Flat, AISI 304, Satin Finish
3. Flat, AISI 316, Mirror Finish
4. Flat, AISI 316, Satin Finish
5. R=2", AISI 304, Mirror Finish
6. R=2", AISI 304, Satin Finish
7. R=2", AISI 316, Mirror Finish
8. R=2", AISI 316, Satin Finish

**68-2023-3**

Στήριγμα τζαμιού τετράγωνο, 40x50mm, πάχος 10mm, Deco, Ανοξείδωτο AISI 316
 Glass clamp, square, 40x50mm, thickness 10mm, Deco, St. Steel AISI 316

Διαστάσεις / Din:

1. Flat, AISI 304, Mirror Finish
2. Flat, AISI 304, Satin Finish
3. Flat, AISI 316, Mirror Finish
4. Flat, AISI 316, Satin Finish
5. R=2", AISI 304, Mirror Finish
6. R=2", AISI 304, Satin Finish
7. R=2", AISI 316, Mirror Finish
8. R=2", AISI 316, Satin Finish





68-2028

Στήριγμα χειρολισθήρα για σωλήνα, Deco, Ανοξείδωτο AISI 316
Handrail base for tube, Deco, St. Steel AISI 316

Διαστάσεις / Din:

1 1/2" 2"



68-2029

Στήριγμα χειρολισθήρα για ξύλο, Deco, Ανοξείδωτο AISI 316
Handrail base flat, Deco, St. Steel AISI 316



68-1570

Τερματικό χειρολαβής με καπάκι, Deco, Ανοξείδωτο AISI 316
Handrail end with cover, Deco, St. Steel AISI 316

Διαστάσεις / Din:

1 1/2" - h72mm 2" - h78mm



68-1571

Ενδιάμεσο χειρολαβής με καπάκι, Deco, Ανοξείδωτο AISI 316
Handrail middle part with cover, Deco, St. Steel AISI 316

Διαστάσεις / Din:

1 1/4" - h72mm 1 1/2" - h78mm



68-1572

Τερματικό χειρολαβής, Deco, Ανοξείδωτο AISI 316
Handrail end, Deco, St. Steel AISI 316

Διαστάσεις / Din:

1 1/4" - h72mm 1 1/2" - h78mm



68-1573

Ενδιάμεσο χειρολαβής, Deco, Ανοξείδωτο AISI 316
Handrail middle part, Deco, St. Steel AISI 316

Διαστάσεις / Din:

1 1/4" - h72mm 1 1/2" - h78mm



68-2027

Σύνδεσμος ορθοστάτη με χειρολισθήρα, Deco, Ανοξείδωτος AISI 316
Plug connector for handrail, Deco, St. Steel AISI 316

Διαστάσεις / Din:

1 1/2" - R 1 1/2" 2" - R 2"
1 1/2" - R 2" 2" - R 2 1/2"
1 1/2" - R 2 1/2" 2" - R 3"



68-2024

Βάση πλευρική ορθοστάτη, Deco, Ανοξείδωτη AISI 316
Handrail end, Heavy Duty, Deco, St. Steel AISI 316

Διαστάσεις / Din:

1 1/2" - h85mm
2" - h98mm
2 1/2" - h105mm



68-0315

Βάση μεταβλητής γωνίας με στρογγυλή βάση, Deco, Ανοξείδωτη AISI 316
Plug connector adjustable, flat, Deco, St. Steel AISI 316

Διαστάσεις / Din:

1" 1 1/2" 2 1/2"
1 1/4" 2"



68-0316

Βάση μεταβλητής γωνίας με στρογγυλή βάση, Deco, Ανοξείδωτη AISI 304
Cup connector adjustable, flat, Deco, St. Steel AISI 316

Διαστάσεις / Din:

1" 1 1/2" 2 1/2"
1 1/4" 2"



**68-0313**

Σύνδεσμος ορθοστάτη διαμπελής, Deco, Ανοξείδωτος AISI 316
Cup connector for handrail, Deco, St. Steel AISI 316

DECO**68-0314**

Σύνδεσμος ορθοστάτη κουπαστής, λοξός 135°, Deco, Ανοξείδωτος AISI 316
Cup connector for handrail in 135°, Deco, St. Steel AISI 316

DECO**68-1313**

Σύνδεσμος ορθοστάτη κουπαστής, ίσιος με σφιγκτήρα, Deco, Ανοξείδωτος AISI 316
Cup connector for handrail with tighten bolt, Deco, St. Steel AISI 316

DECO**68-1314**

Σύνδεσμος ορθοστάτη κουπαστής, λοξός 135° με σφιγκτήρα, Deco, Ανοξείδωτος AISI 316
Cup connector for handrail in 135° with tighten bolt, Deco, St. Steel AISI 316

DECO**68-1315**

Σύνδεσμος ορθοστάτη κουπαστής, σπαστός, Deco, Ανοξείδωτος AISI 316
Plug connector adjustable for handrail, Deco, St. Steel AISI 316

DECO**68-1316**

Σύνδεσμος ορθοστάτη κουπαστής, σπαστός, Deco, Ανοξείδωτος AISI 316
Plug connector adjustable for handrail, Deco, St. Steel AISI 316

DECO

68-0313 | 68-0314 | 68-1313 | 68-1314 | 68-1315 | 68-1316

Ορθοστάτης/stand	68-0313	68-0314	68-1313	68-1314	68-1315	68-1316
1" - Ø25,4mm	x	R 1"	x	R 1 ¼"	x	R 1 ½"
1 ¼" - Ø32,0mm	x	R 1 ¼"	x	R 1 ½"	x	R 2"
1 ½" - Ø38,1mm	x	R 1 ½"	x	R 2"	x	R 2 ½"
2" - Ø50,8mm	x	R 2"	x	R 2 ½"	x	R 3"
2 ½" - Ø63,5mm	x	R 2 ½"	x	R 3"		

**68-2013**

Τελείωμα ορθοστάτη για χειρολισθήρα, Deco, Ανοξείδωτο AISI 316
Plug connector for handrail, Deco, St. Steel AISI 316

Διαστάσεις / Din:

1 ½" x 1 ½" 2" x 2"

DECO



- 1** Στήριγμα σωλήνας, διαμπερές, Deco, Ανοξείδωτο AISI 316
Tube middle fitting for tube, Deco, St. Steel AISI 316

68-0474-1	68-0574-1
Φ12 – R 1 1/2"	Φ16 – R 1 1/2"
Φ12 – R 2"	Φ16 – R 2"
Φ12 – R 2 1/2"	Φ16 – R 2 1/2"



- 2** Στήριγμα σωλήνας, τερματικό, Deco, Ανοξείδωτο AISI 316
Stop end fitting for tube, Deco, St. Steel AISI 316

68-0474-2	68-0574-2
Φ12 – R 1 1/2"	Φ16 – R 1 1/2"
Φ12 – R 2"	Φ16 – R 2"
Φ12 – R 2 1/2"	Φ16 – R 2 1/2"



- 3** Στήριγμα επίπεδο για σωλήνα, διαμπερές, Deco, Ανοξείδωτο AISI 316
Flat middle fitting for tube, Deco, St. Steel AISI 316

68-0474-3	68-0574-3
Φ12	Φ16



- 4** Στήριγμα επίπεδο για σωλήνα, τερματικό, Deco, Ανοξείδωτο AISI 316
Flat stop end fitting for tube, Deco, St. Steel AISI 316

68-0474-4	68-0574-4
Φ12	Φ16



- 1** Στήριγμα σωλήνας, διαμπερές, Deco, Ανοξείδωτο AISI 316
Tube middle fitting for tube, Deco, St. Steel AISI 316

68-0675-1	68-1075-1	68-1275-1	68-1575-1	68-2075-1
Φ19 – R 1 1/2"	Φ25 – R 1 1/2"	Φ32 – R 1 1/2"	Φ38 – R 1 1/2"	Φ50 – R 1 1/2"
Φ19 – R 2"	Φ25 – R 2"	Φ32 – R 2"	Φ38 – R 2"	Φ50 – R 2"
Φ19 – R 2 1/2"	Φ25 – R 2 1/2"	Φ32 – R 2 1/2"	Φ38 – R 2 1/2"	Φ50 – R 2 1/2"



- 2** Στήριγμα σωλήνας, τερματικό, Deco, Ανοξείδωτο AISI 316
Stop end fitting for tube, Deco, St. Steel AISI 316

68-0675-2	68-1075-2	68-1275-2	68-1575-2	68-2075-2
Φ19 – R 1 1/2"	Φ25 – R 1 1/2"	Φ32 – R 1 1/2"	Φ38 – R 1 1/2"	Φ50 – R 1 1/2"
Φ19 – R 2"	Φ25 – R 2"	Φ32 – R 2"	Φ38 – R 2"	Φ50 – R 2"
Φ19 – R 2 1/2"	Φ25 – R 2 1/2"	Φ32 – R 2 1/2"	Φ38 – R 2 1/2"	Φ50 – R 2 1/2"



- 3** Στήριγμα επίπεδο για σωλήνα, διαμπερές, Deco, Ανοξείδωτο AISI 316
Flat middle fitting for tube, Deco, St. Steel AISI 316

68-0675-3	68-1075-3	68-1275-3	68-1575-3	68-2075-3
Φ19	Φ25	Φ32	Φ38	Φ50



- 4** Στήριγμα επίπεδο για σωλήνα, τερματικό, Deco, Ανοξείδωτο AISI 316
Flat stop end fitting for tube, Deco, St. Steel AISI 316

68-0675-4	68-1075-4	68-1275-4	68-1575-4	68-2075-4
Φ19	Φ25	Φ32	Φ38	Φ50



**68-2058**

Βάση κουπαστής "Line",
 διαμπερή με καπάκι, Deco,
 Ανοξείδωτη AISI 316
 Handrail middle base "Line", covered,
 Deco, St. Steel AISI 316

Για σωλήνα / For tube:

Ø38 (1½")	L=110mm
	L=180mm
	L=240mm

Ø50 (2")	L=110mm
	L=180mm
	L=240mm



**68-2059**

Βάση κουπαστής "Line",
 τερματική με καπάκι, Deco,
 Ανοξείδωτη AISI 316
 Handrail end base "Line", covered,
 Deco, St. Steel AISI 316

Για σωλήνα / For tube:

Ø38 (1½")	L=110mm
	L=180mm
	L=240mm

Ø50 (2")	L=110mm
	L=180mm
	L=240mm



**68-2060**

Βάση κουπαστής "Line",
 γωνιακή με καπάκι,
 Deco, Ανοξείδωτη AISI 316
 Handrail corner base "Line", covered,
 Deco, St. Steel AISI 316

Για σωλήνα / For tube:

Ø38 (1½")	L=110mm
	L=180mm
	L=240mm

Ø50 (2")	L=110mm
	L=180mm
	L=240mm



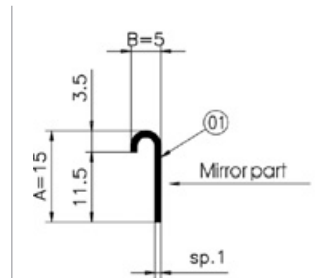
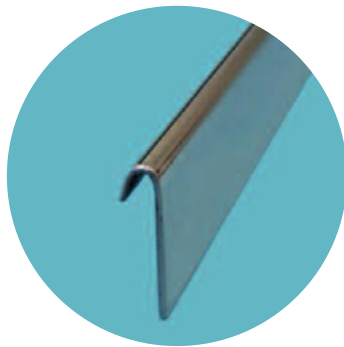

12

Προφίλ Profiles

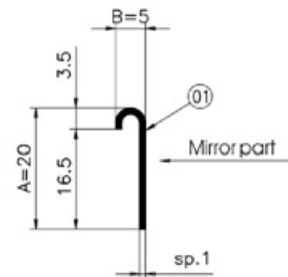


26-0001

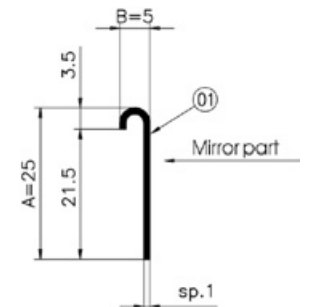
Προφίλ κλειστός γάντζος, L=2m, SCM, Ανοξείδωτο AISI 316
Profile closed hook, L=2m, SCM, St. Steel AISI 316



Kg/m= 0,157



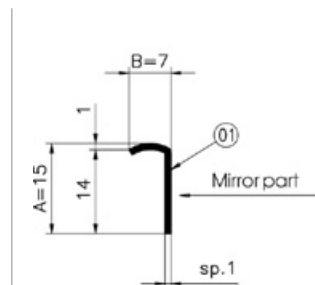
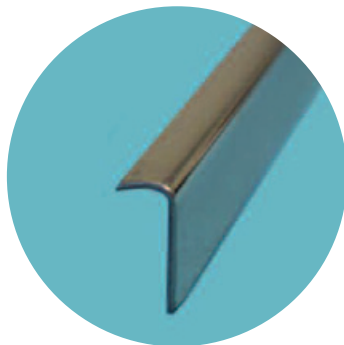
Kg/m= 0,196



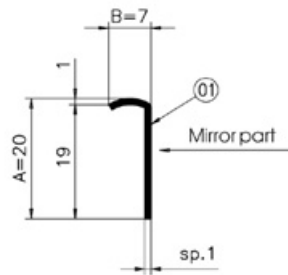
Kg/m= 0,235

26-0002

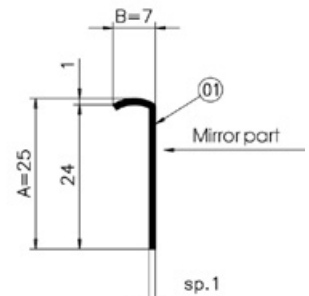
Προφίλ ανοικτός γάντζος, L=2m, SCM, Ανοξείδωτο AISI 316
Profile closed hook, L=2m, SCM, St. Steel AISI 316



Kg/m= 0,157



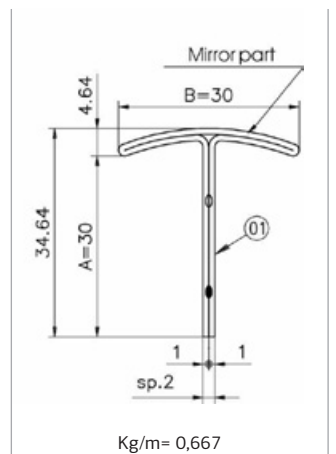
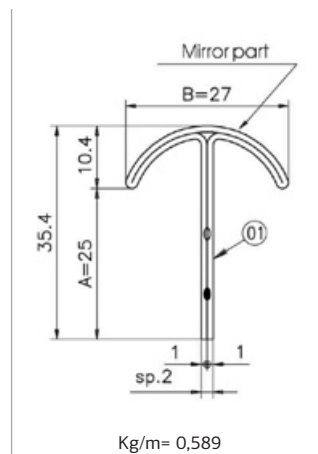
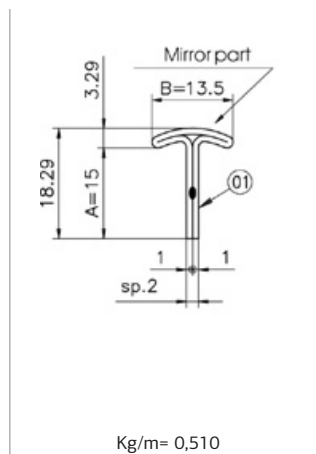
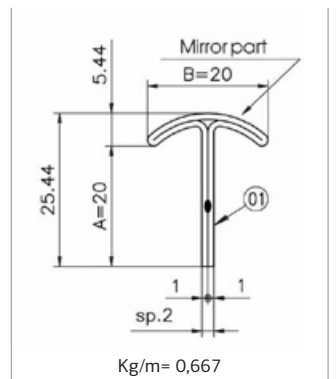
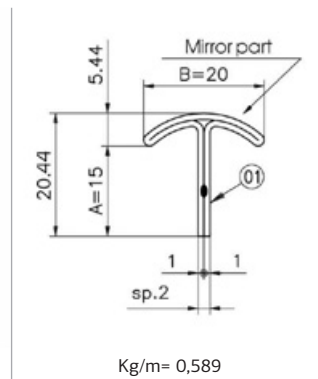
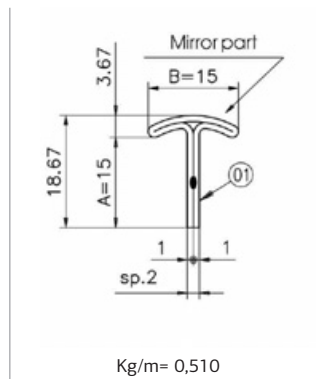
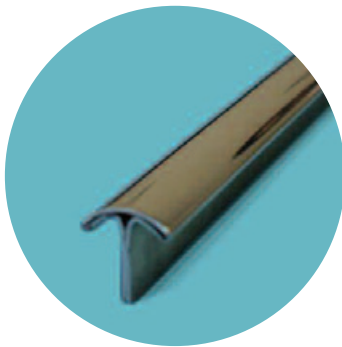
Kg/m= 0,196

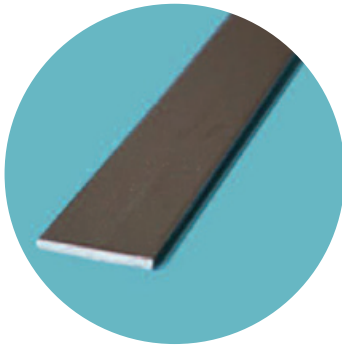


Kg/m= 0,235

26-0003

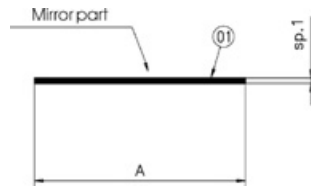
Προφίλ "T" κούρμα, L=2m, SCM, Ανοξείδωτο AISI 316
Profile "T" crowned, L=2m, SCM, St. Steel AISI 316





26-0004-10

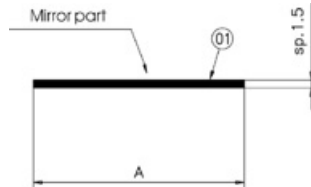
Λάμα γαλισμένη, πάχος 1mm, L=2m, SCM, Ανοξείδωτη AISI 316
Flat bar, thickness 1mm, L=2m, SCM, St. Steel AISI 316



A=15	Kg/m=0,118	A=40	Kg/m=0,314
A=16	Kg/m=0,126	A=45	Kg/m=0,353
A=18	Kg/m=0,141	A=50	Kg/m=0,392
A=20	Kg/m=0,157	A=55	Kg/m=0,432
A=22	Kg/m=0,173	A=60	Kg/m=0,471
A=25	Kg/m=0,196	A=65	Kg/m=0,510
A=30	Kg/m=0,235	A=70	Kg/m=0,549
A=35	Kg/m=0,275	A=75	Kg/m=0,589

26-0004-15

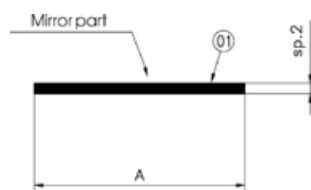
Λάμα γαλισμένη, πάχος 1,5mm, L=2m, SCM, Ανοξείδωτη AISI 316
Flat bar, thickness 1,5mm, L=2m, SCM, St. Steel AISI 316



A=15	Kg/m=0,177	A=40	Kg/m=0,471
A=16	Kg/m=0,188	A=45	Kg/m=0,530
A=18	Kg/m=0,212	A=50	Kg/m=0,589
A=20	Kg/m=0,235	A=55	Kg/m=0,648
A=22	Kg/m=0,259	A=60	Kg/m=0,706
A=25	Kg/m=0,294	A=65	Kg/m=0,765
A=30	Kg/m=0,353	A=70	Kg/m=0,824
A=35	Kg/m=0,412	A=75	Kg/m=0,883

26-0004-20

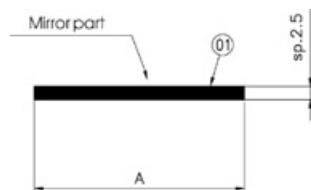
Λάμα γαλισμένη, πάχος 2mm, L=2m, SCM, Ανοξείδωτη AISI 316
Flat bar, thickness 2mm, L=2m, SCM, St. Steel AISI 316



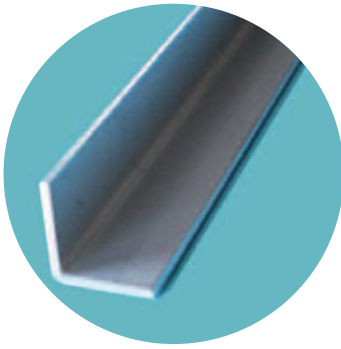
A=15	Kg/m=0,235	A=40	Kg/m=0,628
A=16	Kg/m=0,251	A=45	Kg/m=0,706
A=18	Kg/m=0,283	A=50	Kg/m=0,785
A=20	Kg/m=0,314	A=55	Kg/m=0,863
A=22	Kg/m=0,345	A=60	Kg/m=0,942
A=25	Kg/m=0,392	A=65	Kg/m=1,020
A=30	Kg/m=0,471	A=70	Kg/m=1,099
A=35	Kg/m=0,549	A=75	Kg/m=1,177

26-0004-25

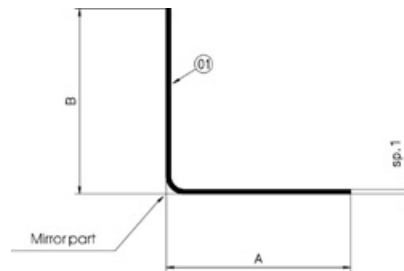
Λάμα γαλισμένη, πάχος 2,5mm, L=2m, SCM, Ανοξείδωτη AISI 316
Flat bar, thickness 2,5mm, L=2m, SCM, St. Steel AISI 316



A=15	Kg/m=0,294	A=40	Kg/m=0,785
A=16	Kg/m=0,314	A=45	Kg/m=0,883
A=18	Kg/m=0,353	A=50	Kg/m=0,981
A=20	Kg/m=0,392	A=55	Kg/m=1,079
A=22	Kg/m=0,432	A=60	Kg/m=1,177
A=25	Kg/m=0,491	A=65	Kg/m=1,276
A=30	Kg/m=0,589	A=70	Kg/m=1,374
A=35	Kg/m=0,687	A=75	Kg/m=1,472

**26-0005-10**

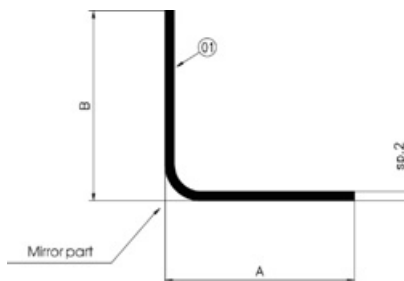
Γωνία, πάχος 1mm, L=2m, SCM, Ανοξείδωτη AISI 316
 Angle, thickness 1mm, L=2m, SCM, St. Steel AISI 316



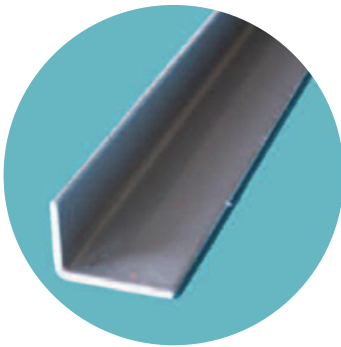
A=16	B=16	Kg/m=0,236
A=21	B=21	Kg/m=0,314
A=26	B=26	Kg/m=0,392
A=31	B=31	Kg/m=0,47

26-0005-20

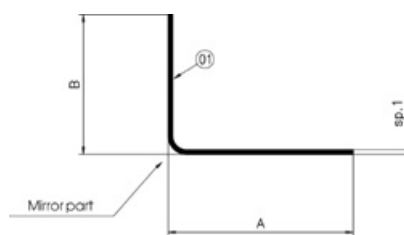
Γωνία, πάχος 2mm, L=2m, SCM, Ανοξείδωτη AISI 316
 Angle, thickness 2mm, L=2m, SCM, St. Steel AISI 316



A=17	B=17	Kg/m=0,471
A=22	B=22	Kg/m=0,628
A=27	B=27	Kg/m=0,785
A=32	B=32	Kg/m=0,942

**26-0006-10**

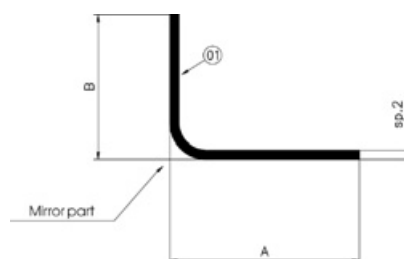
Γωνία "L", πάχος 1mm, L=2m, SCM, Ανοξείδωτη AISI 316
 Angle "L", thickness 1mm, L=2m, SCM, St. Steel AISI 316



A=21	B=11	Kg/m=0,235
A=26	B=16	Kg/m=0,314
A=31	B=21	Kg/m=0,392
A=41	B=31	Kg/m=0,549
A=51	B=31	Kg/m=0,628

26-0006-20

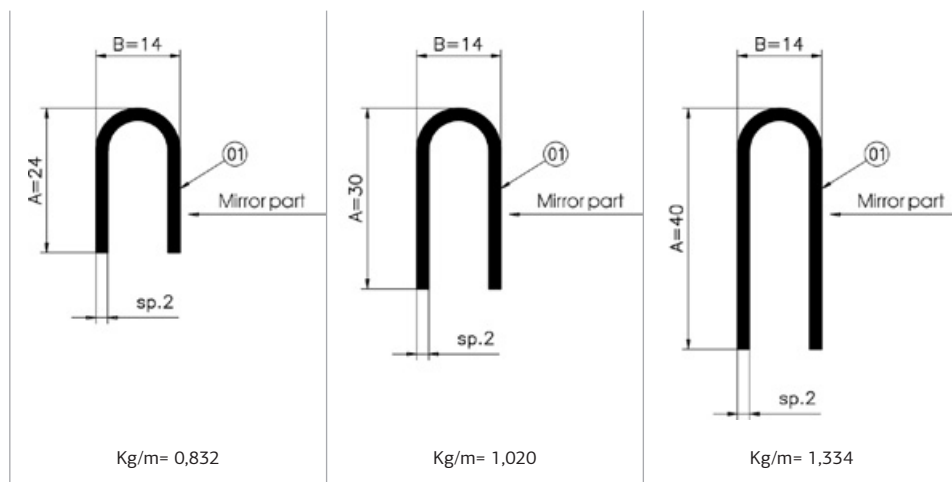
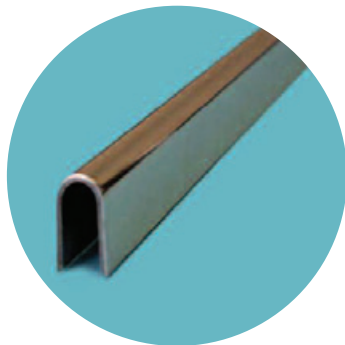
Γωνία "L", πάχος 2mm, L=2m, SCM, Ανοξείδωτη AISI 316
 Angle "L", thickness 2mm, L=2m, SCM, St. Steel AISI 316



A=22	B=12	Kg/m=0,471
A=27	B=17	Kg/m=0,628
A=32	B=22	Kg/m=0,785
A=42	B=32	Kg/m=1,099
A=52	B=32	Kg/m=1,256

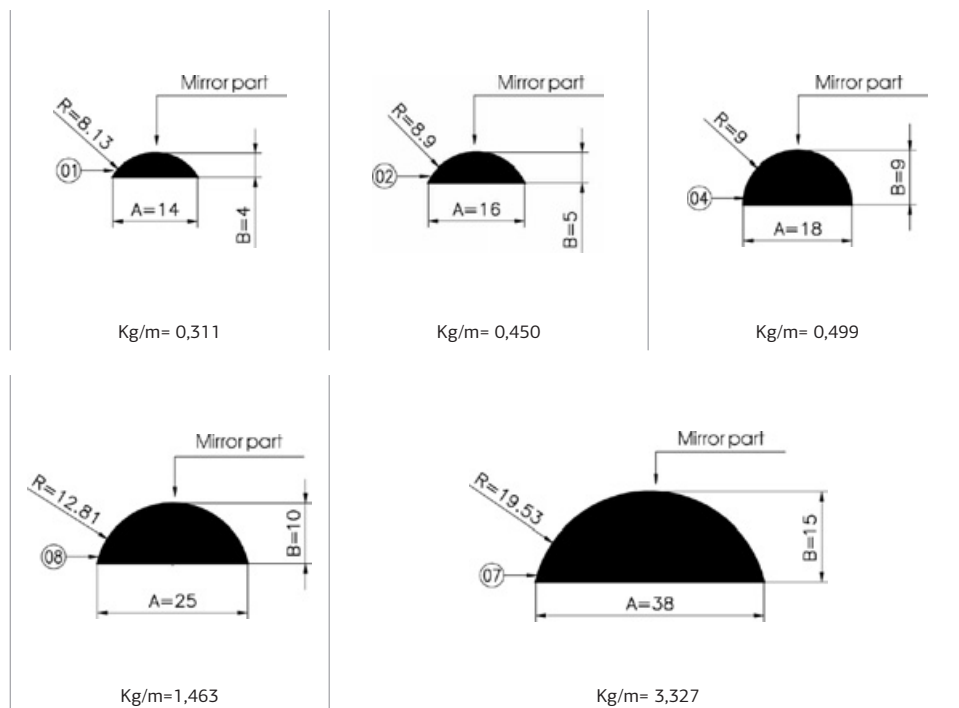
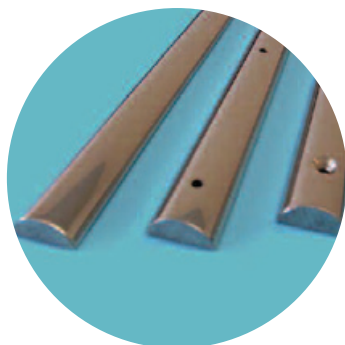
26-0007

Προφίλ "U", L=2m, SCM, Ανοξείδωτο AISI 316
Profile "U", L=2m, SCM, St. Steel AISI 316



26-0009

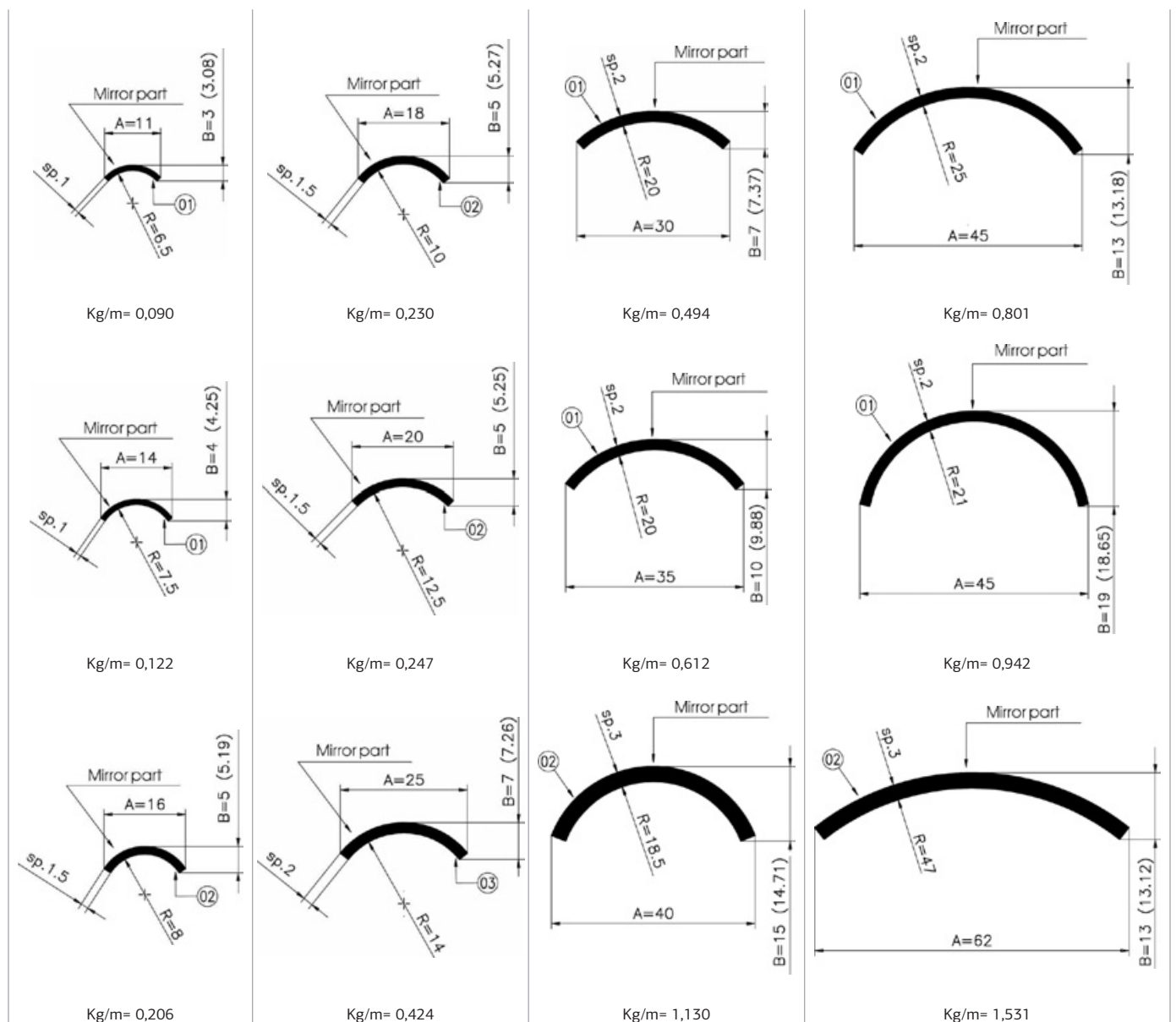
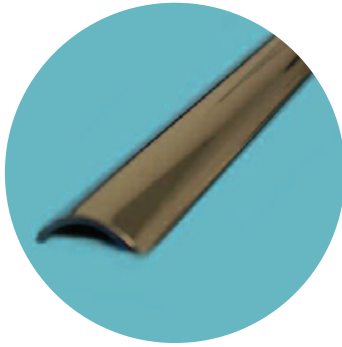
Προφίλ ημικυκλικό μασίφ, L=2m, SCM, Ανοξείδωτο AISI 316
Half round solide profile, L=2m, SCM, St. Steel AISI 316



Τα Ανοξείδωτα μασίφ προφίλ μπορούν να ζητηθούν με τρύπες και σε άλλα μήκη (3m-4m-5m), κατόπιν παραγγελίας
Solid Stainless Steel profiles can be delivered in different lengths (3m-4m-5m) or/and perforated, under request

26-0008

Προφίλ ημικυκλικό, L=2m, SCM, Ανοξείδωτο AISI 316
Half round profile, L=2m, SCM, St. Steel AISI 316



13

Εξαρτήματα σωλήνας Ναυτιλίας Tube marine fittings



Βάσεις Bases



62-2001

Βάση κυτή στρογγυλή 60°,
Ανοξείδωτη AISI 316
Round base 60°,
St. Steel AISI 316

Διαστάσεις / Dim:

Ø22 Ø25



62-2002

Βάση κυτή στρογγυλή 45°,
Ανοξείδωτη AISI 316
Round base 45°,
St. Steel AISI 316

Διαστάσεις / Dim:

Ø22 Ø25



62-2003

Βάση κυτή στρογγυλή 30°,
Ανοξείδωτη AISI 316
Round base 30°,
St. Steel AISI 316

Διαστάσεις / Dim:

Ø22 Ø25



62-2004

Βάση κυτή στρογγυλή 90°,
Ανοξείδωτη AISI 316
Round base 90°, St. Steel AISI 316

Διαστάσεις / Dim:

Ø22 Ø25 Ø30 Ø40 Ø45



62-2005

Βάση κυτή στρογγυλή 90°, κοντή,
Ανοξείδωτη AISI 316
Round base 90°, St. Steel AISI 316

Διαστάσεις / Dim:

Ø22 Ø25



62-2006

Βάση κυτή παραλληλόγραμμη 90°
με 2 τρύπες, Ανοξείδωτη AISI 316
Rectangular base 90° with 2 holes,
St. Steel AISI 316

Διαστάσεις / Dim:

Ø22 Ø25 Ø30

**62-2007**

Βάση κυτή παραλληλόγραμμη 90°
με 4 τρύπες, Ανοξείδωτη AISI 316
Rectangular base 90° with 4 holes,
St. Steel AISI 316

Διαστάσεις / Dim:

Ø22 Ø25 Ø30

**62-2008**

Βάση κυτή παραλληλόγραμμη 60°
με 4 τρύπες, Ανοξείδωτη AISI 316
Rectangular base 60° with 4 holes,
St. Steel AISI 316

Διαστάσεις / Dim:

Ø22 Ø25

**62-2009**

Βάση κυτή παραλληλόγραμμη 45°
με 4 τρύπες, Ανοξείδωτη AISI 316
Rectangular base 45° with 4 holes,
St. Steel AISI 316

Διαστάσεις / Dim:

Ø22 Ø25

**62-2010**

Βάση κυτή παραλληλόγραμμη 30°
με 4 τρύπες, Ανοξείδωτη AISI 316
Rectangular base 30° with 4 holes,
St. Steel AISI 316

Διαστάσεις / Dim:

Ø22 Ø25

**62-2011**

Βάση κολλητή στρογγυλή 60°,
Ανοξείδωτη AISI 316
Round welded base 60°,
St. Steel AISI 316

Διαστάσεις / Dim:

Ø22 Ø25

**62-2012**

Βάση κολλητή στρογγυλή 90°,
Ανοξείδωτη AISI 316
Round welded base 90°,
St. Steel AISI 316

Διαστάσεις / Dim:

Ø22 Ø25 Ø30

**62-2013**

Βάση κολλητή παραλληλόγραμμη 60°,
Ανοξείδωτη AISI 316
Rectangular welded base 60°,
St. Steel AISI 316

Διαστάσεις / Dim:

Ø22 Ø25

**62-2015**

Βάση κολλητή παραλληλόγραμμη 90°,
Ανοξείδωτη AISI 316
Rectangular welded base 90°,
St. Steel AISI 316

Διαστάσεις / Dim:

Ø22 Ø25

**62-2016**

Βάση τραπέζιο Β.Τ. 90°,
Ανοξείδωτη AISI 316
Heavy duty trapezium base 90°,
St. Steel AISI 316

Διαστάσεις / Dim:

Ø22 Ø25

**62-2017**

Βάση στρογγυλή Β.Τ. 90°,
Ανοξείδωτη AISI 316
Heavy duty round base 90°,
St. Steel AISI 316

Διαστάσεις / Dim:

Ø22 Ø25

**62-2018**

Βάση τραπέζιο Β.Τ. 90°,
Ανοξείδωτη AISI 316
Heavy duty trapezium, base 90°,
St. Steel AISI 316

Διαστάσεις / Dim:

Ø22 Ø25

**62-2019**

Βάση τριγωνική κοντή 90°,
Ανοξείδωτη AISI 316
Triangle base sort type 90°,
St. Steel AISI 316

Διαστάσεις / Dim:

Ø22 Ø25



62-2020

Βάση τριγωνική Β.Τ. 60°, Ανοξείδωτη AISI 316
Heavy duty triangle base 60°, St. Steel AISI 316

Διαστάσεις / Dim:
Ø22 Ø25



62-2021

Βάση εξαγωνική Β.Τ. 90°, Ανοξείδωτη AISI 316
Heavy duty hexagon base 90°, St. Steel AISI 316

Διαστάσεις / Dim:
Ø25



62-2022

Βάση παραλληλόγραμμη Β.Τ. 90°, Ανοξείδωτη AISI 316
Heavy duty rectangular base 90°, St. Steel AISI 316

Διαστάσεις / Dim:
Ø25



62-2039

Βάση πλευρική Β.Τ., Ανοξείδωτη AISI 316
Heavy duty side base, St. Steel AISI 316

Διαστάσεις / Dim:
Ø25



62-2023

Βάση ρυθμιζόμενης κλίσης, Ανοξείδωτη AISI 316
Base with adjusted inclination, St. Steel AISI 316

Διαστάσεις / Dim:
Ø22 Ø25 Ø28



62-2040

Βάση ρυθμιζόμενης κλίσης με μπίλια nickel brass και φλάντζες, Ανοξείδωτη AISI 316
Base with adjusted inclination with nickel brass and flanges, St. Steel AISI 316

Διαστάσεις / Dim:
Ø22 Ø25



62-2024

Βάση με πλάτη 90°, Ανοξείδωτη AISI 316
Side base 90°, St. Steel AISI 316

Διαστάσεις / Dim:
Ø25



62-2025

Βάση Β.Τ. 90°, Ανοξείδωτη AISI 316
Heavy duty base 90°, St. Steel AISI 316

Διαστάσεις / Dim:
Ø25 - 4° κλίση/inclination
Ø25 - 0° κλίση/inclination



62-2038

Βάση για κοντάρι σημαίας με κλίση, Ανοξείδωτη AISI 316
Flag pole base with inclination, St. Steel AISI 316

Διαστάσεις / Dim:
Ø22



62-2026

Βάση πεντάγωνη Β.Τ. 90°, Ανοξείδωτη AISI 316
Heavy duty pentagon base 90°, St. Steel AISI 316

Διαστάσεις / Dim:
Ø25



62-2027

Βάση ποτήρι 90°, Ανοξείδωτη AISI 316
Base straight 90°, St. Steel AISI 316

Διαστάσεις / Dim:
Ø25



62-2028

Βάση 90° με κλίση 4°, Ανοξείδωτη AISI 316
Base straight 90° with inclination 4°, St. Steel AISI 316

Διαστάσεις / Dim:
Ø25

**62-2029**

Βάση κονταριού σημαίας,
Ανοξείδωτη AISI 316
Flag pole socket, top mounted,
St. Steel AISI 316

Διαστάσεις / Dim:

Ø19 Ø25 Ø32

**62-2031**

Βάση φλαντζάκι, στρογγυλό, ίσιο,
κολλητό, 90°, Ανοξείδωτη AISI 316
Rounded welded base 90°,
St. Steel AISI 316

Διαστάσεις / Dim:

Ø22 Ø25

**62-2032**

Βάση φλαντζάκι, στρογγυλό, λοξό,
κολλητό, 60°, Ανοξείδωτη AISI 316
Rounded welded base 60°,
St. Steel AISI 316

Διαστάσεις / Dim:

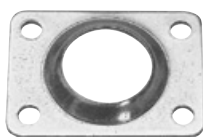
Ø22 Ø25

**62-2030**

Βάση κονταριού σημαίας, χωνευτή λοξή,
Ανοξείδωτη AISI 316
Flag pole socket, flash mounted,
St. Steel AISI 316

Διαστάσεις / Dim:

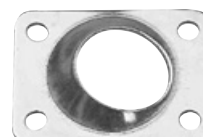
Ø19 Ø25 Ø32

**62-2033**

Βάση φλαντζάκι, παραλληλόγραμμο, ίσιο,
κολλητό, 90°, Ανοξείδωτη AISI 316
Rectangular welded base 90°,
St. Steel AISI 316

Διαστάσεις / Dim:

Ø22 Ø25

**62-2034**

Βάση φλαντζάκι, παραλληλόγραμμο, λοξό,
κολλητό, 60°, Ανοξείδωτη AISI 316
Rectangular welded base 60°,
St. Steel AISI 316

Διαστάσεις / Dim:

Ø22 Ø25

**62-2035**

Βάση ίσια με βίδα 10x50, 90°,
Ανοξείδωτη AISI 316
Straight base with screw 10x50, 90°,
St. Steel AISI 316

Διαστάσεις / Dim:

Ø25

**62-2036**

Βάση λοξή με βίδα 10x50, 60°,
Ανοξείδωτη AISI 316
Bow base with screw 10x50, 60°,
St. Steel AISI 316

Διαστάσεις / Dim:

Ø25

**62-2037**

Βάση λοξή με βίδα 10x50, 45°,
Ανοξείδωτη AISI 316
Bow base with screw 10x50, 45°,
St. Steel AISI 316

Διαστάσεις / Dim:

Ø25

Γωνίες και ταφ Elbows and tees



62-2202

Ταφ κολλητό 90°, Ανοξείδωτο AISI 316
Tee welded 90°, St. Steel AISI 316

Διαστάσεις / Dim:

Ø22 Ø25 Ø30 Ø40 Ø50



62-2203

Ταφ κολλητό 60°, Ανοξείδωτο AISI 316
Tee welded 60°, St. Steel AISI 316

Διαστάσεις / Dim:

Ø22 Ø25



62-2204

Γωνία χυτή 90°, Ανοξείδωτη AISI 316
Elbow 90°, St. Steel AISI 316

Διαστάσεις / Dim:

Ø22 Ø25 Ø30



62-2205

Γωνία χυτή 90° με θηλιά,
Ανοξείδωτη AISI 316
Elbow 90° & anchor eye, St. Steel AISI 316

Διαστάσεις / Dim:

Ø22 Ø25



62-2206

Γωνία χυτή 110°, Ανοξείδωτη AISI 316
Elbow bow form 110°, St. Steel AISI 316

Διαστάσεις / Dim:

Ø22 Ø25



62-2207

Γωνία χυτή 125°, Ανοξείδωτη AISI 316
Elbow bow form 125°, St. Steel AISI 316

Διαστάσεις / Dim:

Ø22 Ø25



62-2208

Γωνία χυτή 140°, Ανοξείδωτη AISI 316
Elbow bow form 140°, St. Steel AISI 316

Διαστάσεις / Dim:

Ø22 Ø25 Ø30



62-2209

Ταφ χυτό 90° με άλεν,
Ανοξείδωτο AISI 316
Tee 90°, St. Steel AISI 316

Διαστάσεις / Dim:

Ø22 Ø25 Ø30 Ø40 Ø45



62-2210

Ταφ χυτό 60° με άλεν,
Ανοξείδωτο AISI 316
Tee 60°, St. Steel AISI 316

Διαστάσεις / Dim:

Ø22 Ø25 Ø30

**62-2211**

Ταφ χυτό 45° με άλεν (αριστερό-δεξι/ενιαίο), Ανοξείδωτο AISI 316
 Tee 45°, St. Steel AISI 316

Διαστάσεις / Dim:

Ø22 Ø25

**62-2212**

Ταφ χυτό 90° (πιρτσίνι), Ανοξείδωτο AISI 316
 Tee 90°, St. Steel AISI 316

Διαστάσεις / Dim:

Ø22 Ø25

**62-2213**

Ταφ χυτό 60° (πιρτσίνι), Ανοξείδωτο AISI 316
 Tee 60°, St. Steel AISI 316

Διαστάσεις / Dim:

Ø25

**62-2214**

Ταφ χυτό 90° με τάπα eye, Ανοξείδωτο AISI 316
 Tee 90° camble anchor, St. Steel AISI 316

Διαστάσεις / Dim:

Ø22 Ø25

**62-2215**

Ταφ χυτό 60° με τάπα eye (αριστερό-δεξι), Ανοξείδωτο AISI 316
 Tee 60° camble anchor, St. Steel AISI 316

Διαστάσεις / Dim:

Ø22 Ø25

**62-2216**

Σταυρός χυτός 90°, Ανοξείδωτος AISI 316
 Cross 90°, St. Steel AISI 316

Διαστάσεις / Dim:

Ø22 Ø25 Ø30

**62-2217**

Σταυρός χυτός για μέση ρελιού, Ανοξείδωτος AISI 316
 Cross, St. Steel AISI 316

Διαστάσεις / Dim:

Ø25 Ø30

**62-2218**

Ταφ ανοιγόμενο 90°, Ανοξείδωτο AISI 316
 T-clip fitting pipe 90°, St. Steel AISI 316

Διαστάσεις / Dim:

Ø22 Ø25

**62-2219**

Ταφ ανοιγόμενο 60°, Ανοξείδωτο AISI 316
 T-clip fitting pipe 60°, St. Steel AISI 316

Διαστάσεις / Dim:

Ø22 Ø25

**62-2220**

Ταφ χυτό διαιρούμενο 90°, Ανοξείδωτο AISI 316
 Tee 90°, St. Steel AISI 316

Διαστάσεις / Dim:

Ø22 Ø25

**62-2221**

Τρίστομο χυτό με άλεν, Ανοξείδωτο AISI 316
 3-way corner fitting, St. Steel AISI 316

Διαστάσεις / Dim:

Ø22 Ø25 Ø30

**62-2222**

Σύνδεσμος σωλήνας ταφ 90°, Ανοξείδωτος AISI 316
 "V" bracket for boarding ladder, St. Steel AISI 316

Διαστάσεις / Dim:

Ø22 Ø25



62-2223

Μεντεσές σωλήνας για σκάλες μπάνιου,
Ανοξείδωτος AISI 316
Bracket for boarding ladder,
St. Steel AISI 316

Διαστάσεις / Dim:
Ø22 Ø25



62-2224

Βάση σωλήνας για σκάλες μπάνιου,
Ανοξείδωτη AISI 316
"V" bracket for boarding ladder,
St. Steel AISI 316

Διαστάσεις / Dim:
Ø22 Ø25



62-2225

Μεντεσές σωλήνας, Ανοξείδωτος AISI 316
Ladder hinge, St. Steel AISI 316

Διαστάσεις / Dim:
Ø22 Ø25



62-2226

Μεντεσές σωλήνας για bimini,
Ανοξείδωτος AISI 316
Tube joint for bimini, St. Steel AISI 316

Διαστάσεις / Dim:
Ø20 Ø22 Ø25



62-2231

Μεντεσές σωλήνας για bimini με πύρο,
Ανοξείδωτος AISI 316
Tube joint with pin for bimini,
St. Steel AISI 316

Διαστάσεις / Dim:
Ø22 Ø25



62-2227

Βάση για σωλήνα σκάλας,
Ανοξείδωτη AISI 316
Transom gudgeon, St. Steel AISI 316

Διαστάσεις / Dim:
Ø22 Ø25



62-2228

Βάση για σωλήνα σκάλας αφαιρούμενη,
Ανοξείδωτη AISI 316
Bracket to remove boarding ladder,
St. Steel AISI 316

Διαστάσεις / Dim:
Ø22 Ø25



62-2229

Ταφ χυτό διαιρούμενο 90°,
Ανοξείδωτο AISI 316
Split tee 90°, St. Steel AISI 316

Διαστάσεις / Dim:
Ø22 Ø25



62-2230

Ταφ χυτό διαιρούμενο 60°,
Ανοξείδωτο AISI 316
Split tee 60°, St. Steel AISI 316

Διαστάσεις / Dim:
Ø22 Ø25

Βάσεις χειρολαβής

Handle fittings



62-2103

Βάση χειρολαβής με διαμπερές,
Ανοξείδωτη AISI 316
Center handle fitting, St. Steel AISI 316

Διαστάσεις / Dim:

Ø22	h=87mm
Ø25	h=87mm
Ø40	h=105mm



62-2104

Βάση χειρολαβής με τερματικό,
Ανοξείδωτη AISI 316
End handle fitting, St. Steel AISI 316

Διαστάσεις / Dim:

Ø22	h=87mm
Ø25	h=87mm
Ø40	h=105mm



62-2105

Βάση χειρολαβής με διαμπερές,
με κλίση 4°, Ανοξείδωτη AISI 316
Center handle fitting with inclination 4°,
St. Steel AISI 316

Διαστάσεις / Dim:

Ø22	h=87mm
Ø25	h=87mm
Ø40	h=105mm



62-2106

Βάση χειρολαβής με τερματικό,
κλίση έξω, Ανοξείδωτη AISI 316
Center handle fitting with outside
inclination, St. Steel AISI 316

Διαστάσεις / Dim:

Ø22	Ø25
-----	-----



62-2107

Βάση χειρολαβής με τερματικό,
κλίση μέσα, Ανοξείδωτη AISI 316
Center handle fitting with inside inclination,
St. Steel AISI 316

Διαστάσεις / Dim:

Ø22	Ø25
-----	-----



62-2108

Βάση χειρολαβής με διαμπερές,
με κλίση, Ανοξείδωτη AISI 316
Center handle fitting with inclination,
St. Steel AISI 316

Διαστάσεις / Dim:

Ø22	Ø25
-----	-----



62-2109

Βάση χειρολαβής χυτή με τερματικό,
Ανοξείδωτη AISI 316
End handle fitting, St. Steel AISI 316

Διαστάσεις / Dim:

Ø22



62-2110

Βάση χειρολαβής χυτή με διαμπερές,
Ανοξείδωτη AISI 316
Center handle fitting, St. Steel AISI 316

Διαστάσεις / Dim:

Ø22



62-2113

Βάση χειρολαβής οβάλ,
Ανοξείδωτη AISI 316
End handle fitting, St. Steel AISI 316

Διαστάσεις / Dim:

Ø25



62-2112

Βάση χειρολαβής κολλητή με διαμπερές,
Ανοξείδωτη AISI 316
Center handle fitting,
St. Steel AISI 316

Διαστάσεις / Dim:
Ø22 Ø25



62-2111

Βάση χειρολαβής κολλητή με τερματικό,
Ανοξείδωτη AISI 316
End handle fitting, St. Steel AISI 316

Διαστάσεις / Dim:
Ø22 Ø25



62-2114

Βάση χειρολαβής Β.Τ.,
Ανοξείδωτη AISI 316
Heavy duty end bottom mounted,
St. Steel AISI 316

Διαστάσεις / Dim:
Ø22 Ø25



62-2115

Βάση χειρολαβής Β.Τ. με βίδα,
Ανοξείδωτη AISI 316
Heavy duty end top mounted with screw,
St. Steel AISI 316

Διαστάσεις / Dim:
Ø22 Ø25



62-2116

Βάση χειρολαβής με βίδα,
Ανοξείδωτη AISI 316
Rail end with screw, St. Steel AISI 316

Διαστάσεις / Dim:
Ø22 Ø25



62-2117

Βάση χειρολαβής τερματικό,
Ανοξείδωτη AISI 316
Rail end, St. Steel AISI 316

Διαστάσεις / Dim:
Ø20 Ø22 Ø25



62-2118

Βάση χειρολαβής με βίδα 8x50,
με διαμπερές, Ανοξείδωτη AISI 316
Rail pipe holder with screw 8x50,
St. Steel AISI 316

Διαστάσεις / Dim:
Ø22 Ø25



62-2119

Βάση χειρολαβής με βίδα 8x50,
με τερματικό, Ανοξείδωτη AISI 316
Rail end fitting with screw 8x50,
St. Steel AISI 316

Διαστάσεις / Dim:
Ø22 Ø25

Σπαστά τέντας Tube deck hinges



62-2301

Βάση με βίδα, Ανοξείδωτη AISI 316
Deck hinge slide mounted with screw,
St. Steel AISI 316



62-2302

Βάση νορμάλ, Ανοξείδωτη AISI 316
Deck hinge, St. Steel AISI 316



62-2303

Βάση ψηλή, Ανοξείδωτη AISI 316
Deck hinge, St. Steel AISI 316



62-2304

Βάση Β.Τ., Ανοξείδωτη AISI 316
Heavy duty deck hinge with bolt,
St. Steel AISI 316



62-2305

Βάση για σωλήνα, Ανοξείδωτη AISI 316
Deck hinge concave base, St. Steel AISI 316



62-2306

Βάση λοξή, Ανοξείδωτη AISI 316
Deck hinge angle base, St. Steel AISI 316



62-2307

Βάση με πύρο ελατηρίου γρήγορης
απασφάλισης, Ανοξείδωτη AISI 316
Deck hinge removable pin base,
St. Steel AISI 316



62-2308

Βάση για σωλήνα με πύρο ελατηρίου
γρήγορης απασφάλισης,
Ανοξείδωτη AISI 316
Deck hinge removable pin concave base,
St. Steel AISI 316



62-2321

Σπαστό τέντας Β.Τ. Ø25, ποτήρι και
διαμπερές, Ανοξείδωτο AISI 316
Heavy duty top slide & top cup assembly,
St. Steel AISI 316



62-2331

Ποτηράκι με μάτι, Ανοξείδωτο AISI 316
Top cup, St. Steel AISI 316

Διαστάσεις / Dim:

Ø20 Ø22 Ø25 Ø30 Ø32



62-2332

Ποτηράκι με μάτι Β.Τ.,
Ανοξείδωτο AISI 316
Heavy duty top cup, St. Steel AISI 316

Διαστάσεις / Dim:

Ø20 Ø22 Ø25 Ø30 Ø32



62-2322

Σπαστό τέντας Β.Τ. Ø25, ποτήρι και βάση,
Ανοξείδωτο AISI 316
Heavy duty top deck hinge & top cup
assembly, St. Steel AISI 316



62-2350

Διαμπερές σωλήνας, Ανοξείδωτο AISI 316
Top slide with bolt, St. Steel AISI 316

Διαστάσεις / Dim:

Ø20 Ø22 Ø25 Ø30



62-2351

Διαμπερές σωλήνας Β.Τ.,
Ανοξείδωτο AISI 316
Heavy duty top slide with bolt,
St. Steel AISI 316

Διαστάσεις / Dim:

Ø22 Ø25



62-2354

Διαμπερές σωλήνας με αυτί,
Ανοξείδωτο AISI 316
Stanchion sleeve with eye,
St. Steel AISI 316

Διαστάσεις / Dim:

Ø22 Ø25



62-2352

Διαμπερές σωλήνας Β.Τ., ανοιγόμενο,
Ανοξείδωτο AISI 316
Heavy duty top slide with opening,
St. Steel AISI 316

Διαστάσεις / Dim:

Ø22 Ø25 Ø30 Ø32



62-2353

Διαμπερές σωλήνας Β.Τ., με πύρο-
ελατήριο, Ανοξείδωτο AISI 316
Heavy duty top slide with spring pin,
St. Steel AISI 316

Διαστάσεις / Dim:

Ø22 Ø25 Ø30 Ø32



62-2335

Ποτηράκι αρσενικό Ø22 με μάτι,
Ανοξείδωτο AISI 316
Top insert Ø22, St. Steel AISI 316



62-2333

Ποτηράκι Ø25 με διπλό μάτι,
Ανοξείδωτο AISI 316
Heavy duty top cup Ø25 with double eye,
St. Steel AISI 316



62-2334

Ποτηράκι Ø25 με διπλό μάτι,
Ανοξείδωτο AISI 316
Stanchion cup Ø25 with eye,
St. Steel AISI 316



62-2360

Τάπα Bullet, Ανοξείδωτη AISI 316
Bullet end, St. Steel AISI 316

Για διάσταση σωλήνα / For tube dimension:

Ø20x1,5 Ø22x1,5 Ø28x1,5
Ø22x1,2 Ø25x1,5 Ø30x1,5

**62-2361**

Τάπα για σωλήνα Ø25x1,2 με θηλιά,
Ανοξείδωτη AISI 316
Stanchion eye for tube Ø25x1,2,
St. Steel AISI 316

**62-2370**

Πύρος για σπαστό τέντας με μπίλια και
κρίκο, Ανοξείδωτος AISI 316
Pin for heavy duty top slide with ball and
ring, St. Steel AISI 316

Διαστάσεις / Dim:

5x25	6x25	8x25	6x25
------	------	------	------

**62-2371**

Πύρος 6x25 για σπαστό τέντας με μπίλια,
κρίκο και συρματόσχοινο,
Ανοξείδωτος AISI 316
Pin for heavy duty top slide with ball, ring
and wire rope, St. Steel AISI 316

Κολωνάκια - Μπουντέλια

Stanchions

**62-2380**

Κολωνάκι (μπουντέλι) Ø22,
Ανοξείδωτο AISI 316
Stanchion Ø22, St. Steel AISI 316

Διαστάσεις / Dim:

L50	L60
-----	-----

**62-2381**

Κολωνάκι (μπουντέλι) Ø25,
Ανοξείδωτο AISI 316
Stanchion Ø25, St. Steel AISI 316

Διαστάσεις / Dim:

L60	L80
-----	-----

**62-2382**

Κολωνάκι (μπουντέλι) Ø25 με τάπα
πλαστική, Ανοξείδωτο AISI 316
Stanchion Ø25 with plastic top,
St. Steel AISI 316

Διαστάσεις / Dim:

L60

14

Χειρολαβές Handles



62-2401

Χειρολαβή Ø22 με ροζέτα,
Ανοξείδωτη AISI 316
Handle Ø22 with rosette,
St. Steel AISI 316

Διαστάσεις / Dim:

L25	L50	L100
L30	L60	L120
L40	L70	L140



62-2402

Χειρολαβή Ø25 με ροζέτα,
Ανοξείδωτη AISI 316
Handle Ø25 with rosette,
St. Steel AISI 316

Διαστάσεις / Dim:

L25	L40	L60	L100	L140
L30	L50	L80	L120	L180



62-2403

Χειρολαβή Ø22, με εσωτερικό σπείρωμα,
Ανοξείδωτη AISI 316
Handle Ø22 with internal thread,
St. Steel AISI 316

Διαστάσεις / Dim:

L25	L60
L30	L70
L40	L100
L50	



62-2404

Χειρολαβή Ø22, με βίδα,
Ανοξείδωτη AISI 316
Handle Ø22 with screw,
St. Steel AISI 316

Διαστάσεις / Dim:

L30



62-2405

Χειρολαβή Ø25, για σκάλα μπάνιου,
Ανοξείδωτη AISI 316
Handle Ø25 for ladder,
St. Steel AISI 316



62-2406

Χειρολαβή Ø25, με ροζέτα,
Ανοξείδωτη AISI 304
Handle Ø25 with rosette,
St. Steel AISI 304

Διαστάσεις / Dim:

L60	L70	L80
-----	-----	-----

**62-2407**

Χειρολαβή Ø25, με ροζέτα και βίδα,
 Ανοξείδωτη AISI 316
 Handle Ø25 with rosette and screw,
 St. Steel AISI 316

**62-2408**

Χειρολαβή Ø25 "Π",
 Ανοξείδωτη AISI 316
 Handle Ø25 "Π",
 St. Steel AISI 316

**62-2420**

Χειρολαβή Pulpit, Roca,
 Ανοξείδωτη AISI 316
 Handle Pulpit, Roca,
 St. Steel AISI 316

Διαστάσεις / Dim:

L450	L507	L575
------	------	------



30, Methonis
& Mavromichali str.
18545 Piraeus, Greece
tel.: +30 210 4205890
fax: +30 210 4205892
e-mail: info@theodosiadis.gr
www.theodosiadis.gr